



**CENTRO DE
DÍA
BIZKOTXALDE**
babesten
Grupo

QUIÉNES SOMOS

- El Centro de Día Bizkotxalde cuenta con 50 plazas, tanto en régimen público como privado, ofreciendo estancias permanentes y temporales.

Dirección: C/ Uribarri, 3, 48970 - Basauri

Nº Telf.: 94.405.00.00

Nº Fax. 94.405.64.47

E-mail:

bizkotxalde@residenciabizkotxalde.eus

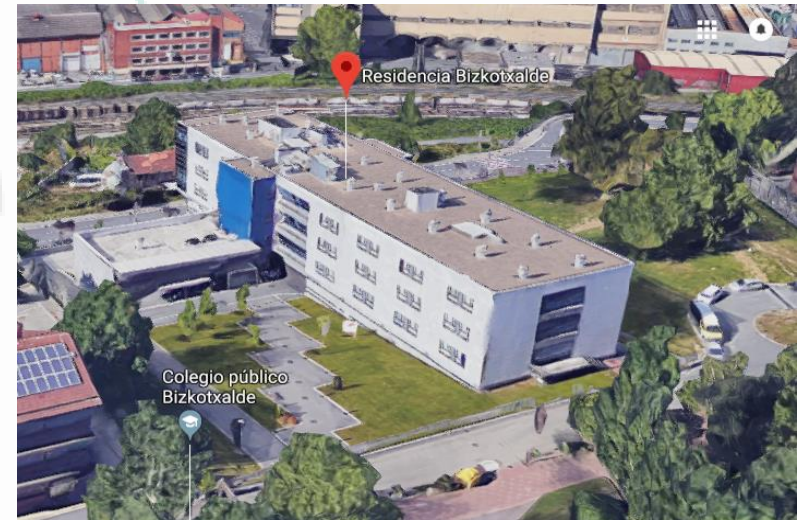
INSTALACIONES I

El Centro de Día Bizkotxalde del Grupo Babesten, inaugurado en 2009, dispone de un moderno equipamiento y unas excelentes instalaciones accesibles y adaptadas a las necesidades de los residentes y sus familias.

Disponemos de:

- Baños adaptados
- Sistema informatizado de llamadas.
- Amplia terraza y jardines propios.
- Salón TV
- Sala de Fisioterapia y Gimnasio
- Zona de cafetería
- Instalaciones propias de Cocina y Lavandería
- Transporte Adaptado

INSTALACIONES II



PLAZAS PRIVADAS Y CONCERTADAS DFB

➤ **¿Qué es un Centro de Día?**

Es un centro donde se desarrollan programas de intervención, garantizando una atención especializada para dar respuesta a las necesidades de los usuarios, con el fin de mejorar y/o mantener su nivel de autonomía personal, ofreciendo atención integral, especializada y dinámica. También es un centro de apoyo a la familia que durante el día presta atención a las necesidades básicas, terapéuticas y sociales de la persona dependiente, promoviendo su autonomía y una permanencia adecuada en su entorno habitual.

➤ **Estancias:**

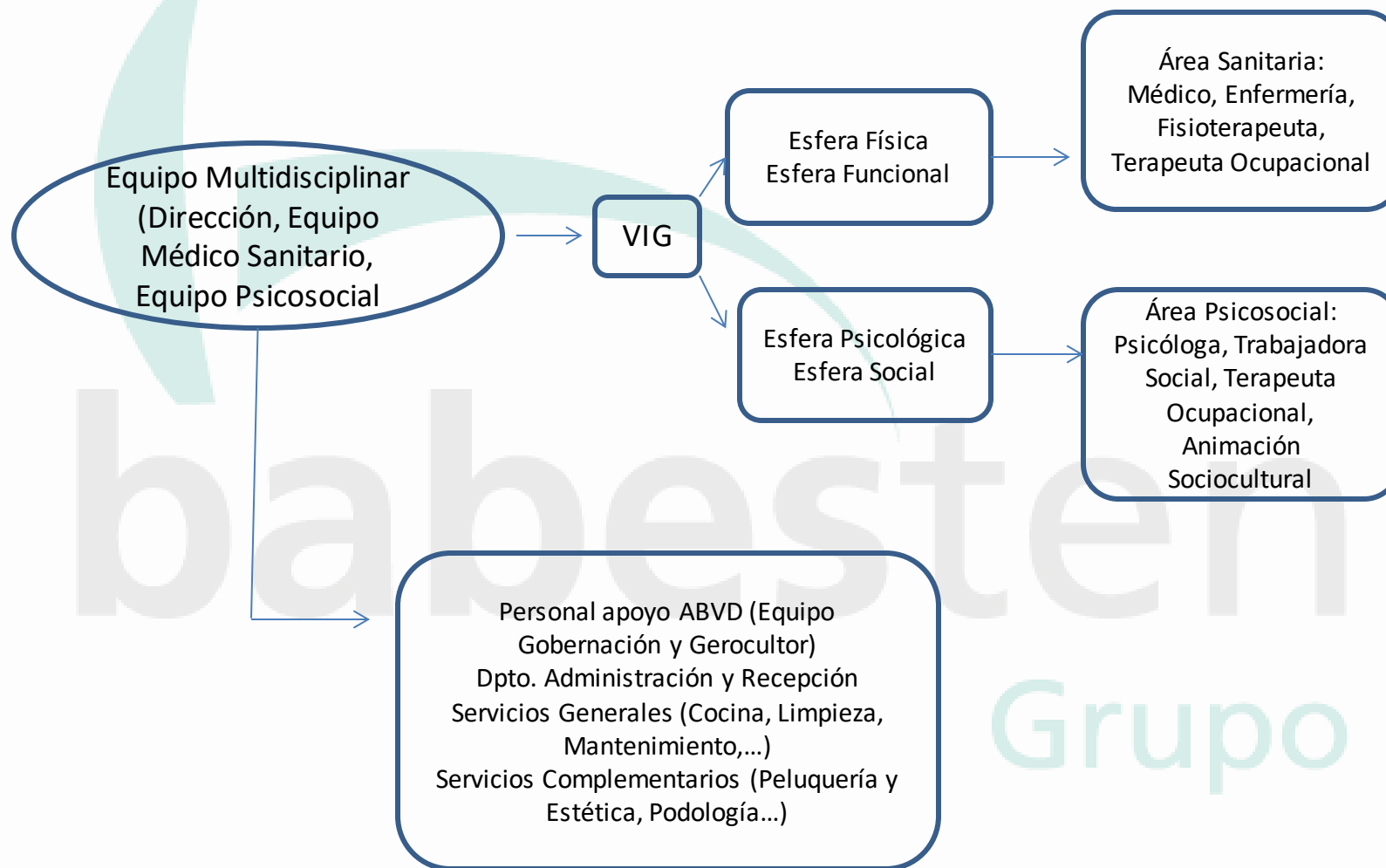
- Estancias diurnas (sin pernocta):
 - De lunes a viernes, servicio de fin de semana, días alternos, días sueltos, media estancia, servicio de restauración, servicio restauración en el hogar....
 - **Servicios especializados de carácter Socio Sanitario.**
- Valoración Geriátrica Integral
- Programa de Plan de Cuidados en el Hogar (PCH)
- Tramitaciones de ayudas y prestaciones sociales

EQUIPO MULTIDISCIPLINAR

Contamos con un gran equipo de profesionales, que trabaja de forma multidisciplinaria e interrelacionada, con el objetivo de ofrecer a nuestros residentes una atención profesional cercana y personalizada a partir de la VIG, Valoración Geriátrica Integral, con la que detectamos posibles situaciones de riesgo y/o fragilidad así como las necesidades de atención, que se recogerán a través del PAI, Plan de Atención Individualizado (PAI), para adaptarlas a los usuarios y a sus familias. Y todo ello desde la perspectiva de la AICP, Atención Integral Centrada en la Persona (AICP)



EQUIPO MULTIDISCIPLINAR



EQUIPO MULTIDISCIPLINAR

- **Dirección**
- **Equipo Médico- Sanitario:**
 - ✓ Atención Médica
 - ✓ Atención Psiquiátrica.
 - ✓ Responsable Asistencial y Enfermería
 - ✓ Fisioterapeuta
 - ✓ Servicio Podología.
- **Equipo Psicosocial:**
 - ✓ Atención Psicológica
 - ✓ Atención Social
 - ✓ Terapia Ocupacional
 - ✓ Animación Sociocultural
- **Equipo Atención en ABVD:**
 - ✓ Equipo Gobernación
 - ✓ Equipo Gerocultor
- **Dpto Administración:**
 - ✓ Dpto. Administración y Recepción
- **Servicios Generales y Complementarios:**
 - ✓ Peluquería y Estética
 - ✓ Limpieza
 - ✓ Responsable de enseres
 - ✓ Lavandería
 - ✓ Cocina
 - ✓ Servicio de Mantenimiento

SERVICIO MÉDICO I

El Centro de Día Bizkotxalde del Grupo Babesten, dispone de Servicio Médico con amplia experiencia en Geriátría y Gerontología, por la mañana de lunes a viernes, para garantizar una atención continua e integral de todos los pacientes.

- ❑ **Profesional** Dra. Maria Mar Domínguez Piriz

- ❑ **Horario Servicio Médico**
Diariamente de 8:00 a 15:30 horas.

- ❑ **Atención a Personas Usuarias** en horario habitual del servicio
- ❑ **Atención a Familiares.**
Atención Directa de Lunes a Jueves de 13:30 a 15:00 horas.
Presencial o telefónica. Pregunte en la Recepción del Centro.
Ante incidencias y/o urgencias se les atenderá en el momento.

SERVICIO MÉDICO II

Objetivos Generales

Mantenimiento estado de cronicidad

Control Funciones Fisiológicas

Prevención/Promoción hábitos saludables

Correcta administración y Prescripción de medicación

Programas/Actividades/PAI

Control y seguimiento patologías crónicas
Controles anemia, DM, HTA. CTAS, REV
Coordinación especialistas

Atención Patologías agudas
Controles analíticos, constantes, peso, etc

Control dieta, programa actividad física
Controles ingesta y sueño al ingreso y siempre que se precise

Control y ajuste de pautas de medicación
Protocolo de administración medicación

SERVICIO DE ENFERMERÍA I

Personal de Enfermería:

- Responsable Asistencial Titular. Erika Veronica Maidana Ruiz
- Enfermera. Edurne Aguilar De Dios
- Enfermera. Claudia Bernabé Iniesta
- Enfermera. Carmen de la Sota Alonso
- Enfermero. Andrés Eloy Cota Zambrano

Horarios de Atención:

Atención Personas Usuarias:

- De Lunes a Viernes desde las 07:45h hasta las 18:45 horas

Atención a Familiares:

- De Lunes a Viernes : de 11:00 a 12:00 horas y de 17:00h a 18:00 horas Consulte por favor en Recepción.
- De Lunes a Viernes : de 14:00 a 14:45 horas y de 18:00h a 18:45 horas **|** Atención telefónica.

SERVICIO ENFERMERÍA II

Objetivos Generales

Mantenimiento estado de cronicidad

Control funciones fisiológicas

Control integridad cutánea y mucosas y tratamiento de alteraciones

Programar higiene, dieta, control eliminación y descanso

Correcta administración y Prescripción de medicación

Programas/Actividades/PAI

Controles periódicos, DM, HTA.

Coordinación consultas especialidades

Controles analíticos, TA, Glucemias, peso, etc
Prevención y Control de Incontinencia

Programa de integridad cutánea

Control dieta, programa actividad física
Controles ingesta y sueño al ingreso y siempre que se precise.

Control y ajuste de pautas de medicación.
Protocolo de administración medicación

SERVICIO DE ENFERMERÍA III

¿CÓMO PUEDO AYUDARTE?

- Si necesitas información de consultas médicas especializadas programadas, así como la gestión de las mismas. Planificación de las mismas.
- Si quieres conocer el estado de lesiones en la piel que pueda presentar la persona usuaria. Prevención y cuidado de la integridad de la piel
- Si quieres información puntual sobre la toma de constantes de la persona usuaria.
- Gestión de la medicación (revisión de la carga, administración de la misma y pedidos a farmacia)
- Reajustes terapéuticos, según pauta médica

FISIOTERAPIA Y REHABILITACIÓN I

El servicio esta formado por una fisioterapeuta que se encarga de tratar lesiones o patologías propias del envejecimiento, mediante sesiones individualizadas de fisioterapia y/o programas de cinesiterapia grupal.

Profesionales:

- Fisioterapeuta: Maider Rementería Irazábal

Horarios de Atención:

Atención a Usuarios:

- Lunes a Jueves : de 8:30 a 13:30 y de 15:00 a 18:00 horas
- Viernes: de 8:30 a 14:00 horas

Atención a Familiares:

- Se atenderá a las familias tanto vía telefónica como personal, al comienzo o final de la jornada, para interferir lo mínimo posible en la dinámica de trabajo con pacientes.

FISIOTERAPIA Y REHABILITACIÓN II

Objetivos Generales

- Fomentar movilidad y actividad física autónoma y/o asistida según posibilidades
- Mantenimiento Autonomía y nivel funcional adecuado a la actividad diaria trabajando los aspectos que sean precisos
- Mantenimiento de la Autonomía en el plano psicológico y social

Programas/ Actividades/PAI

- Ortesis, DLM, Drenaje evacuatorio, propiocepción, equilibrio y coordinación, reeducación marcha y postural, movilizaciones pasivas, Mecanoterapia, Masoterapia, Termoterapia/Crioterapia, Transferencias, fisioterapia respiratoria,
- Programas de actividad Física
- Valoración y adecuación productos de apoyo
- Valoración aplicación y retirada de sujeciones mecánicas

FISIOTERAPIA Y REHABILITACIÓN III

¿CÓMO PUEDO AYUDARTE?

- Si quieres conocer la evolución de la persona usuaria en relación a tratamientos rehabilitadores.
- Si precisas información sobre productos de apoyo adecuados a la situación y necesidades de la persona usuaria.
- Si tienes dudas sobre la idoneidad de la aplicación de medidas de restricción.
- Si tienes dudas sobre la ayuda que precisa la persona usuaria o si necesitas recibir información sobre recomendaciones relacionadas con la movilidad.

SERV. DE TERAPIA OCUPACIONAL I

- ✓ El servicio está formado por una Terapeuta Ocupacional cuya intervención se dirige a restaurar, en la medida que sea posible, las funciones afectadas de la persona usuaria con el fin de mantener la mayor autonomía posible en las actividades de la vida diaria, a través de intervenciones individuales y/o grupales de entrenamiento/reentrenamiento en las actividades básicas de la vida diaria (ABVD), sesiones de rehabilitación funcional, programa de estimulación cognitiva, estimulación sensorial, psicomotricidad y/o talleres ocupacionales.

Profesionales:

- Terapeuta Ocupacional. Nerea Matas Saez

Horarios de Atención:

A Personas Usuarias:

- De Lunes a Viernes de 07:30 a 13:30 horas

A Familiares:

- Se atenderá a las familias tanto vía telefónica como personal, al comienzo o final de la jornada para interferir lo mínimo posible en la dinámica de trabajo con los pacientes.

SERV. DE TERAPIA OCUPACIONAL II

Objetivos Generales

- Mantener la autonomía para conseguir un nivel funcional adecuado para su actividad diaria trabajando las AVD

Programas/Actividades/PAI

- Productos apoyo y adaptación utensilios.
- Valoración y aplicación o retirada de restricciones.
- Reentrenamiento en AVD favoreciendo la autonomía en baños arreglo personal y alimentación.

babesten
Grupo

SERV. DE TERAPIA OCUPACIONAL III

¿CÓMO PUEDO AYUDARTE?

- ❑ Si quieres conocer de qué manera mantener la máxima independencia posible para las AVD en función de las habilidades residuales y del nivel cognitivo de la persona usuaria.
- ❑ Si quieres recibir asesoramiento sobre idoneidad y adecuación sobre los Productos de Apoyo que promueven la autonomía en las ABVD (calzadores, pinzas alargadoras, cubiertos adaptados...) y las Restricciones.
- ❑ Si quieres conocer con detalle el grado de funcionalidad que mantiene la persona usuaria.
- ❑ Si necesitas que intervenga en el propio domicilio para valorar las adaptaciones necesarias y proponer actividades de entrenamiento de las actividades de la vida diaria en el contexto real en el que se desenvuelve la persona usuaria. A petición del propio paciente.
- ❑ Entrenar y reeducar las actividades básicas e instrumentales de la vida diaria.
- ❑ Conseguir la máxima funcionalidad a través de la actividad con propósito y/o talleres terapéuticos.

SERVICIO DE ATENCIÓN PERSONAL BÁSICA I

Atiende las necesidades detectadas por el equipo multidisciplinar en diferentes Actividades Básicas de la Vida Diaria según un Plan de Cuidados Integral y Personalizado

Profesionales:

- Gobernantas:
 - M^a Carmen Romero
 - Ikerne San José Otaola.
- Equipo Gerocultor
 - Esperanza García de Mendoza Lopez
 - Jessica Cabrera Villafañe
 - Ane Miren Bello Jimnez.

Horarios de Atención:

- A Personas Usuaras: de 8:00 a 18:30 horas
- A Familiares: Horarios de mañana/tarde, procurando no interferir en la atención de las personas usuarias. Preguntar por Gobernanta.

SERVICIO DE ATENCIÓN PERSONAL BÁSICA II

Siempre a partir de un Plan de Atención Integral establecido por el Equipo Multidisciplinar del Centro, desde la perspectiva de la AICP:

- ❑ ATENCIÓN EN HIGIENE, ASEO Y VESTIDO: Siempre a partir de la funcionalidad de la personas usuaria. Incluyendo el cuidado de la apariencia física y la correcta colocación, en su caso, de prótesis.
- ❑ ATENCIÓN EN TRANSFERENCIAS Y MOVILIZACIONES: dando las indicaciones necesarias en los casos en que sea posible la colaboración, desde la perspectiva de la seguridad de la persona usuaria.
- ❑ ATENCIÓN EN ALIMENTACION E HIDRATACIÓN: ajustándose a la dieta pautada por el servicio médico- sanitario así como el servicio de Terapia Ocupacional.
- ❑ ATENCIÓN A ELIMINACIÓN E INCONTINENCIA: manteniendo una pauta de reeducación siempre que sea posible y/o realizando los cambios pautados y necesarios en los casos de incontinencia.
- ❑ ATENCIÓN DESCANSO: siempre según pauta del equipo se valorará el descanso diurno en cama o sillón.
- ❑ ATENCIÓN CUIDADO DE LA INTEGRIDAD DE LA PIEL: ejecutando bajo indicación del equipo médico sanitario los cambios posturales pautados en su caso.

SERVICIO DE ATENCIÓN PSICOLÓGICA I

Profesionales:

- Psicóloga: Amaia Furundarena Euba

Horarios de Atención:

A Personas Usuarias:

- De Lunes a Viernes: 09:00- 14:30 horas
- Martes tarde: 16:00-18:30 horas

A Familiares:

- Se atenderá a las familias durante toda la jornada laboral contactando antes con Recepción para que así se dé el aviso y la Psicóloga concertará una cita con la familia.

SERVICIO DE ATENCIÓN PSICOLÓGICA II

Objetivos Generales

- Apoyo y seguimiento en proceso de adaptación
- Aumentar autonomía de la persona usuaria de forma integral
- Mantener estado de ánimo
- Reducir alteraciones comportamentales
- Favorecer entorno facilitador
- Trabajar Capacidades Cognitivas
- Establecer canales bidireccionales de información con la familia

Programas/Actividades/PAI

- Intervención Clínica
- Estimulación Cognitiva
- Estimulación Sensorial
- Intervenciones ambientales
- Intervención con familias

SERVICIO DE PSICOLOGÍA III

¿CÓMO PUEDO AYUDARTE?

- Si necesitas cualquier información acerca del proceso de adaptación de tu familiar.
- Si necesitas información sobre las actividades que se realizan en el centro.
- Si tienes cualquier duda o pregunta sobre problemas que pueda presentar tu familiar (de atención, memoria, orientación, lenguaje...).
- Si necesitas información sobre Trastornos Neurocognitivos (Síndrome Confusional, Demencias: Enf. Alzheimer...).
- Si te preocupa tu estado anímico o el de tu familiar.
- Si te preocupa un trastorno conductual que está sufriendo tu familiar y tienes dificultades para afrontarlo.

SERVICIO DE ANIMACIÓN SOCIO CULTURAL I

Servicio prestado por el departamento de Animación Sociocultural del Centro

Profesionales:

- Animadora: Laura Toquero Riaño

Horarios de Atención:

A Personas Usuarias.

- De Lunes a Viernes: De 09:30 a 12:45 horas.

A Familias

- De lunes a Viernes de 08:45 a 09:30 horas
- De lunes a viernes de 12:45 a 13:15 horas

SERVICIO DE ANIMACIÓN SOCIO CULTURAL II

Objetivos Generales

- Facilitar disfrute de tiempo libre
- Mantener autonomía en plano psicológico y social
- Mantener vínculo con la comunidad
- Integrar a las personas usuarias del centro en la vida social del municipio
- Abrir el programa sociocultural del centro a diferentes recursos comunitarios

Programas/Actividades/PAI

- Huerto ecológico
- Orientación a la Realidad
- Cineforum
- Estimulación Sensorial
- Bingo y juegos de mesa
- Programa de Manualidades
- Salidas y excursiones
- Celebraciones y espectáculos
- Atención religiosa una vez al mes

SERVICIO DE TRABAJO SOCIAL I

Servicio prestado por la Trabajadora Social de la Residencia, para recomendar y/o realizar intervenciones sociales derivadas del Diagnóstico Social.

La Trabajadora Social del Centro es, asimismo, la responsable de la Unidad de Atención al Usuario.

Profesionales:

- Trabajadora Social Titular: Alejandra Manzano Lejarza

Horarios de Atención:

A Personas Usuarias:

- De Lunes a Jueves: de 10:00 a 18:00 horas
- Viernes: de 10:00 a 15:00 horas

A Familiares:

- Mismo horario tanto atención telefónica como presencial. Consulte por favor en Recepción

SERVICIO DE TRABAJO SOCIAL II

Objetivos Generales

- Acompañar y conseguir adaptación al centro
- Mantener autonomía en plano psicológico y social
- Atender UAU
- Intervención con familias de cara a incluirlas en la vida del centro

Programas/Actividades/ PAI

- Programa de atención social a personas usuarias
- Programa de atención e información a familiares
- Atención quejas y sugerencias
- Asesoramiento y/o realización de trámites para gestión de accesos a recursos y ayudas sociales

SERVICIO DE TRABAJO SOCIAL III

¿CÓMO PUEDO AYUDARTE?

- Si necesitas información y apoyo sobre la tramitación de la valoración de dependencia y sobre las diferentes prestaciones y recursos que se solicitan a través de la misma.
- Si necesitas tramitar una prestación o servicio, integrado en la Cartera de Prestaciones y Servicios del Sistema Vasco de Servicios Sociales.
- Si necesitas información y apoyo en las gestiones sobre el Procedimiento de Incapacitación Legal.
- Si necesitas información y apoyo en las gestiones sobre el Documento de Voluntades Anticipadas.
- Si necesitas información y apoyo sobre tramitaciones ortoprotésicas (sillas de ruedas, andadores...).
- Si quieres poner en conocimiento de la Unidad de Atención al Usuario una queja, sugerencia o felicitación sobre el servicio ofrecido en el Centro.
- Favorecer mecanismos de adaptación al entorno de origen en los casos de pacientes que regresan al domicilio favoreciendo o dando información sobre los recursos más adecuados que se podrían solicitar
- Informar a la familia y/ o persona usuaria sobre los servicios ofertados ajustando expectativas.
- Informar, orientar y/o derivar a servicios tanto público como privados.
- Identificar incidencias y comunicarlas con el objeto de reducir la posibilidad de que se conviertan en quejas o sugerencias, así como dar respuesta en caso de que la queja o sugerencia se haya formalizado.
- Velar por los derechos y obligaciones de las personas usuarias.
- Favorecer la integración y adaptación del usuario en el Centro.

SERVICIOS COMPLEMENTARIOS I

¿QUÉ SERVICIOS COMPLEMENTARIOS OFRECEMOS?

- Servicio de Cocina y Restauración
- Servicio de Lavandería y Plancha.
- Servicio de Limpieza.
- Servicio de Mantenimiento y Conservación
- Servicio de Peluquería y Estética
- Servicio de Transporte adaptado

Servicios prestados por los diferentes equipos de trabajo del centro, en colaboración con otras entidades especializadas.

SERVICIO DE ADMINISTRACIÓN I

Servicio prestado por el personal administrativo del Centro de Día

Profesionales:

- Administrativo: Begoña Olascoaga Goicoechea

Horarios de Atención:

A Personas Usuarias y Familiares:

- De Lunes a Viernes de 9:30 a 14:00 y de 15:00 a 18:00

Consulte por favor en Recepción

SERVICIO DE ADMINISTRACIÓN II

¿CÓMO PUEDO AYUDARTE?

- Accesible al receptor. Nos amoldamos a la necesidad del usuario atendiendo a vías específicas de canales de comunicación, cuando lo solicitan. (Correo electrónico, duplicado.....)
- Si necesitas cualquier aclaración, cualquier consulta, duda, o reclamación respecto a las facturas, los cobros y/o devoluciones de las mismas.
- Si necesitas que actualicemos o modifiquemos los datos bancarios u otros aspectos relacionados con la facturación de servicios.
- Si necesitas que modifiquemos nuestro procedimiento habitual en la facturación y/o comunicación de aspectos o documentos relacionados.

SERVICIO DE RECEPCIÓN I

Servicio prestado por el personal de Recepción del Centro de Día Bizkotxalde

Profesionales:

- Recepcionista: Ana Isabel Navarro Cruz
- Recepcionista: Soledad Ares Guerrero

Horarios de Atención:

A Personas Usuarías y Familiares:

- De Lunes a Domingo: de 09:30 a 19:30

SERVICIO DE RECEPCIÓN II

¿CÓMO PUEDO AYUDARTE?

- Si necesitas o deseas mantener una entrevista con cualquiera de los miembros del equipo y profesionales del Centro.
- Si necesitas cualquier orientación general sobre el funcionamiento del Centro, resolución de problemas, además de canalizar las solicitudes de estos a los servicios y departamentos correspondientes.
- Acogida a la persona usuaria y a los familiares
- Si quieres que tu familiar acuda a la Peluquería.
- Si quieres que tu familiar acuda al Podólogo.
- Si quieres o necesitas que notifiquemos cualquier cuestión a algún departamento o profesional del centro.

DIRECCIÓN DEL CENTRO

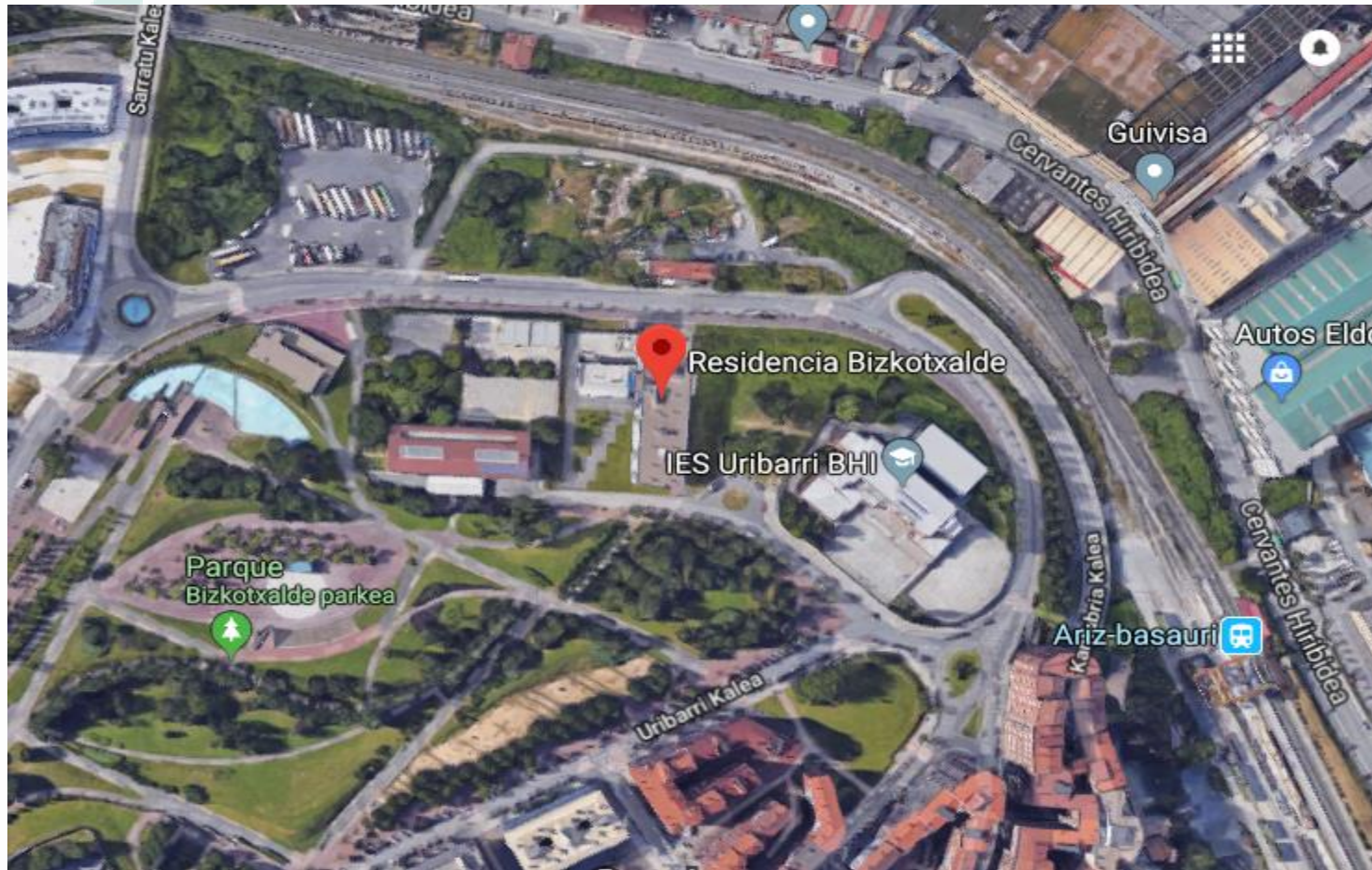
Coordina los diferentes servicios, equipos y profesionales con los que cuenta el Centro

Profesional : Olga Ortega Prieto.

Los diferentes profesionales del Centro atenderán perfectamente todas las cuestiones que se les pueda plantear y asimismo aclararán todas las dudas que puedan surgir.

En cualquier caso, contacte con la Dirección del Centro siempre que considere necesario, bien a través de la Recepción del Centro, bien a través de la Trabajadora Social o, incluso, a través de cualquiera de los profesionales del Centro. La Dirección les atenderá a la mayor brevedad posible tanto por vía telefónica como concertando cita presencial.

DÓNDE ESTAMOS



En Basauri, junto al Parque de Bizkotxalde

Cartera de Servicios – Centro de Día Bizkotxalde del Grupo Babesten

CÓMO LLEGAR

- **Transporte público**

- Tren (Euskotren):

Parada de Ariz- Basauri

- Metro:

Parada en Ariz - Basauri, salida por Nagusia.

- **En coche:**

C/ Uribarri, 3, 48970 - Basauri.

babesten
Grupo



ESKERRIK ASKO

Muchas Gracias por su colaboración.

babesten
Grupo