



**CENTRO DE DIA**

**BIZIGURA**

**babesten**

Grupo

# QUIÉNES SOMOS

- El centro de Día Bizigura cuenta con 40 plazas, tanto en régimen público como privado, ofreciendo estancias permanentes y temporales tanto en jornada completa como en media jornada

**Dirección:**

C/Nueva Avenida nº 1,  
48500 Abanto Zierbana

**Nº Telf.:**

946568116

**E-mail:**

[bizigura@bizigura.eus](mailto:bizigura@bizigura.eus)

# INSTALACIONES I

El Centro de Día Bizigura, del Grupo Babesten, inaugurado en 2007, dispone de un moderno equipamiento y unas excelentes instalaciones accesibles y adaptadas a las necesidades de los usuarios y sus familias.

## **Disponemos de:**

- Sala psicogeriatrica y de integración
- Baños adaptados
- Zona de Gimnasio
- Zona de Peluqueria
- Zonas WIFI

# INSTALACIONES II



**Cartera de Servicios – Centro de Dia Bizigura del Grupo Babesten**

# UNIDADES CONVIVENCIALES

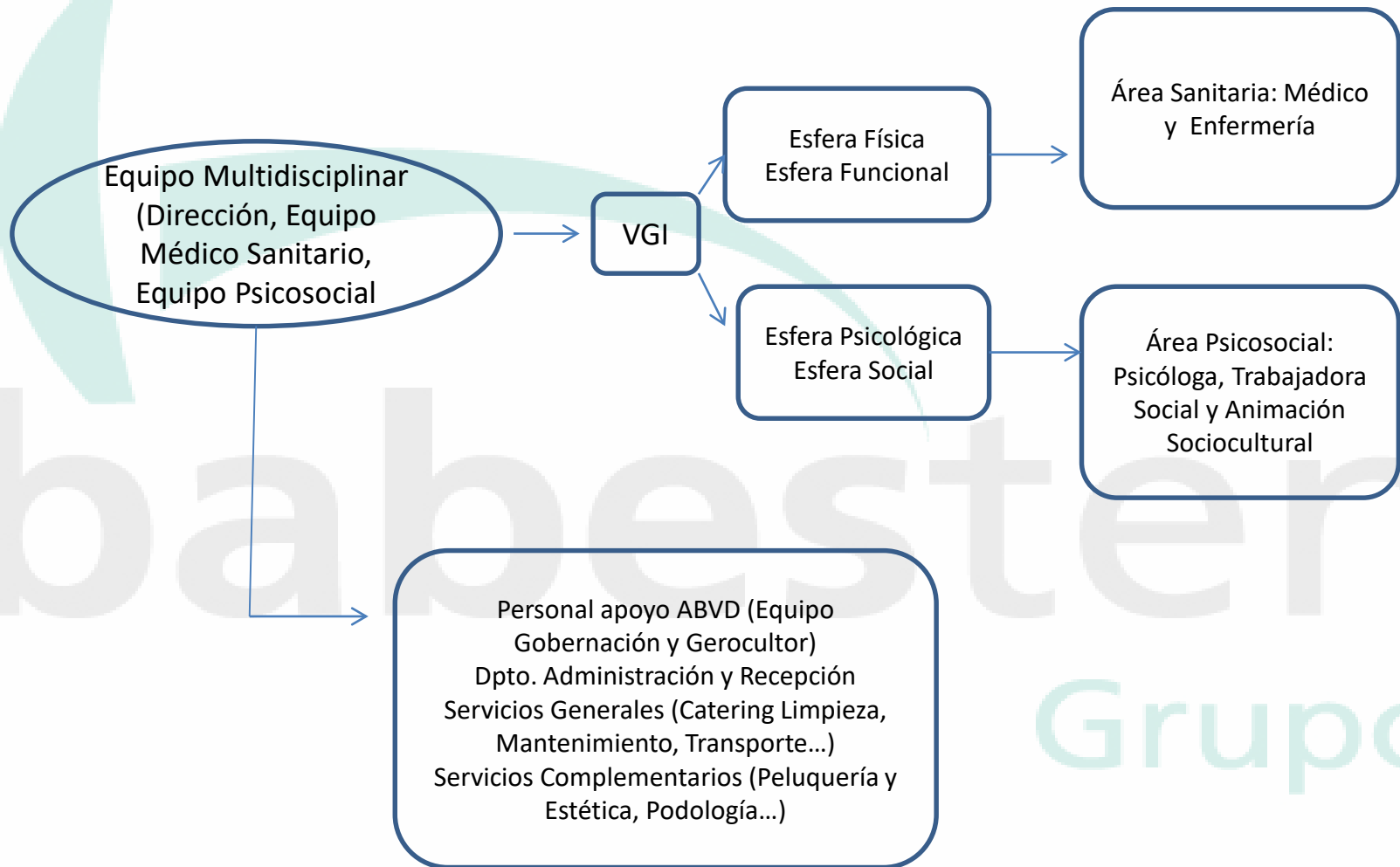
- **Servicio de Centro de Día**, donde se presta la atención de las personas usuarias con necesidades asistenciales similares en dos salas diferenciadas. De manera TEMPORAL O INDEFINIDA
  - Unidad de usuarios psicogerítricos
  - Unidad de usuarios de integración
- **Servicios especializados de carácter Socio Sanitario.**
  - Valoración Geriátrica Integral
  - Programa de Plan de Cuidados en el Hogar (PCH)

# EQUIPO MULTIDISCIPLINAR I

Contamos con un gran equipo de profesionales, que trabaja de forma multidisciplinaria e interrelacionada, con el objetivo de ofrecer a nuestros residentes una atención profesional cercana y personalizada a partir de la VGI, Valoración Geriátrica Integral, con la que detectamos posibles situaciones de riesgo y/o fragilidad así como las necesidades de atención, que se recogerán a través del PAI, Plan de Atención Individualizado (PAI), para adaptarlas a los usuarios y a sus familias. Y todo ello desde la perspectiva de la AICP, Atención Integral Centrada en la Persona (AICP)



# EQUIPO MULTIDISCIPLINAR II



# EQUIPO MULTIDISCIPLINAR III

- **Dirección**
- **Equipo Médico- Sanitario:**
  - ✓ Atención Médica
  - ✓ Responsable Asistencial y Enfermería
  - ✓ Servicio Podología
- **Equipo Psicosocial:**
  - ✓ Atención Psicológica
  - ✓ Atención Social
  - ✓ Animación Sociocultural
- **Equipo Atención en ABVD:**
  - ✓ Equipo Gobernación
  - ✓ Equipo Gerocultor
- **Dpto Administración:**
  - ✓ Dpto. Administración y Recepción
- **Servicios Generales y Complementarios:**
  - ✓ Peluquería y estética
  - ✓ Limpieza
  - ✓ Responsable enseres
  - ✓ Lavandería
  - ✓ Cocina
  - ✓ Mantenimiento
  - ✓ Transporte



# SERVICIO MÉDICO I

El Centro de Día Bizigura del Grupo Babesten, dispone de Servicio Médico con amplia experiencia en Geriátrica y Gerontología, que acude al centro una vez por semana, para garantizar una atención continua e integral de todos los pacientes.

❑ **Profesional**

Dra. Adelina Llanos Justa

Médico Colegiado 4805487

❑ **Horario Servicio Médico**

Martes de 15:30 a 17:30

Lunes a Viernes trabaja en la Residencia Marcelo

Gangoiti

( Atención y coordinación diaria con la enfermera)

❑ **Atención a Personas Usuarias** en horario habitual del servicio

# SERVICIO MÉDICO II

## Objetivos Generales

Mantenimiento estado de cronicidad

Control Funciones Fisiológicas

Prevención/Promoción hábitos saludables

Correcta administración y Prescripción de medicación

## Programas/Actividades/PAI

Control y seguimiento patologías crónicas  
Controles DM, HTA. CTAS, REV.  
Coordinación especialistas

Atención Patologías agudas  
Controles analíticos, constantes, peso, etc

Control dieta, programa actividad física  
Controles ingesta

Coordinación con su médico de cabecera  
Control y ajuste de pautas de medicación  
Protocolo de administración medicación

# SERVICIO DE ENFERMERÍA I

## **Personal de Enfermería:**

- Resp. Asistencial y Enfermera. Dorleta León Garrido
- La Responsable asistencial es a su vez la directora adjunta del centro

## **Horarios de Atención:**

Atención Personas Usuarias y familiares:

- De Lunes a Viernes de 13.15-17.00 de manera presencial
- De Lunes a Viernes de 8.00-13.15 de manera telefónica

## Objetivos Generales

Mantenimiento estado de cronicidad

Control funciones fisiológicas

Control integridad cutánea y mucosas y tratamiento de alteraciones

Programar higiene, dieta, control eliminación y descanso

Correcta administración y Prescripción de medicación

## Programas/Actividades/PAI

Controles periódicos, DM, HTA.

Coordinación consultas especialidades

Controles analíticos, TA, Glucemias, peso, etc

Prevención y Control de Incontinencia

Programa de integridad cutánea

Control dieta, programa actividad física

Controles ingesta y sueño

Control con el médico de cabecera y especialistas

Control y ajuste de pautas de medicación

Protocolo de administración medicación

# SERVICIO DE ENFERMERÍA III

## ¿CÓMO PUEDO AYUDARTE?

- Si necesitas información de consultas médicas especializadas programadas, así como la gestión de las mismas. Planificación de las mismas.
- Si quieres conocer el estado de lesiones en la piel que pueda presentar la persona usuaria. Prevención y cuidado de la integridad de la piel
- Si quieres información puntual sobre la toma de constantes de la persona usuaria.
- Gestión de la medicación (revisión de la carga, administración de la misma y pedidos a farmacia)
- Reajustes terapéuticos, según pauta médica

# SERVICIO DE ATENCIÓN PERSONAL BÁSICA I

Atiende las necesidades detectadas por el equipo multidisciplinar en diferentes Actividades Básicas de la Vida Diaria según un Plan de Cuidados Integral y Personalizado

## **Profesionales:**

- Equipo Gerocultor y Auxiliar de enfermería
- Gobernantas:
  - Kary Urcelay Coca
  - Begoña Escobar Delgado

## **Horarios de Atención:**

- A Personas Usuarias y familiares: 7.30-19.30

## SERVICIO DE ATENCIÓN PERSONAL BÁSICA II

**Siempre a partir de un Plan de Atención Integral establecido por el Equipo Multidisciplinar del Centro, desde la perspectiva de la AICP:**

- ❑ ATENCIÓN EN HIGIENE, ASEO Y VESTIDO: Siempre a partir de la funcionalidad de la personas usuaria. Incluyendo el cuidado de la apariencia física y la correcta colocación, en su caso, prótesis.
- ❑ ATENCIÓN EN TRANSFERENCIAS Y MOVILIZACIONES: dando las indicaciones necesarias en los casos en que sea posible la colaboración, desde la perspectiva de la seguridad de la persona usuaria.
- ❑ ATENCIÓN EN ALIMENTACION E HIDRATACIÓN: ajustándose a la dieta pautada por el servicio médico- sanitario
- ❑ ATENCIÓN A ELIMINACIÓN E INCONTINENCIA: manteniendo una pauta de reeducación siempre que sea posible y/o realizando los cambios pautados y necesarios en los casos de incontinencia.
- ❑ ATENCIÓN DESCANSO: siempre según pauta del equipo se valorará el descanso diurno en cama o sillón.
- ❑ ATENCIÓN CUIDADO DE LA INTEGRIDAD DE LA PIEL: ejecutando bajo indicación del equipo médico-sanitario los cambios posturales pautados en su caso.

# SERVICIO DE ATENCIÓN PSICOLÓGICA I

## Profesionales:

- Psicóloga: Ana Yebra Argüeso

## Horarios de Atención:

A Personas Usuarias:

- Lunes, Miércoles y Viernes: 15:00h- 17:30h.

A Familiares:

- Consultar en el Centro



# SERVICIO DE ATENCIÓN PSICOLÓGICA II

## Objetivos Generales

- Apoyo y seguimiento en proceso de adaptación
- Aumentar autonomía de la persona usuaria de forma integral
- Mantener estado de ánimo
- Reducir alteraciones comportamentales
- Favorecer entorno facilitador
- Trabajar Capacidades Cognitivas
- Establecer canales bidireccionales de información con la familia

## Programas/Actividades/PAI

- Intervención Clínica
- Estimulación Cognitiva
- Estimulación Sensorial
- Intervenciones ambientales
- Intervención con familias

# SERVICIO DE PSICOLOGÍA III

## ¿CÓMO PUEDO AYUDARTE?

- Si necesitas cualquier información acerca del proceso de adaptación de tu familiar.
- Si necesitas información sobre las actividades que se realizan en el centro.
- Si necesitas pautas o herramientas para atender a tu familiar en el hogar
- Si tienes cualquier duda o pregunta sobre problemas que pueda presentar tu familiar (de atención, memoria, orientación, lenguaje...).
- Si necesitas información sobre Trastornos Neuro-cognitivos (Síndrome Confusional, Demencias: Enf. Alzheimer...).
- Si te preocupa tu estado anímico o el de tu familiar.
- Si te preocupa un trastorno conductual que está sufriendo tu familiar y tienes dificultades para afrontarlo.

# SERVICIO DE ANIMACIÓN SOCIO CULTURAL I

**Servicio prestado por el departamento de Animación Sociocultural del Centro**

## **Profesionales:**

- Animadora: Janire Izquierdo Abad

## **Horarios de Atención:**

### **Atención a Personas Usuarias y Familias:**

- Lunes, Miércoles y Viernes: De 09:00 a 14:30
- Martes y Jueves: de 9:30 a 13:30 y de 15:00 a 17:15

# SERVICIO DE ANIMACIÓN SOCIO CULTURAL II

## Objetivos Generales

- Facilitar disfrute de tiempo libre
- Mantener autonomía en plano psicológico y social
- Mantener vínculo con la comunidad
- Integrar a las personas usuarias del centro en la vida social del municipio
- Abrir el programa sociocultural del centro a diferentes recursos comunitarios

## Programas/Actividades/PAI

- Orientación a la Realidad
- Cineforum
- Psicomotricidad
- Estimulación Sensorial
- Bingo y juegos de mesa
- Programa de Manualidades
- Salidas y excursiones
- Celebraciones y espectáculos

# SERVICIO DE TRABAJO SOCIAL I

Servicio prestado por la Trabajadora Social del Centro de Día, para recomendar y/o realizar intervenciones sociales derivadas del Diagnóstico Social.

La Trabajadora Social del Centro Bizigura es también la Trabajadora Social de la Residencia Marcelo Gangoiti

## **Profesionales:**

- Trabajadora Social: Nerea García Duro

## **Horarios de Atención:**

A Personas Usuarias:

- Lunes : de 11:00 a 14.00
- Jueves: de 15:00 a 18.00

A Familiares:

- Mismo horario tanto atención telefónica como presencial. Consulte por favor en el centro ya que estos horarios se pueden adaptar a cualquier circunstancia.

**Cartera de Servicios – Centro de Dia Bizigura del Grupo Babesten**

# SERVICIO DE TRABAJO SOCIAL II

## Objetivos Generales

- Acompañar y conseguir adaptación al centro
- Mantener autonomía en plano psicológico y social
- Atender UAU
- Intervención con familias de cara a incluirlas en la vida del centro

## Programas/Actividades/ PAI

- Programa de atención social a personas usuarias
- Programa de atención e información a familiares
- Atención quejas y sugerencias
- Asesoramiento y/o realización de trámites para gestión de accesos a recursos y ayudas sociales

# SERVICIO DE TRABAJO SOCIAL III

## ¿CÓMO PUEDO AYUDARTE?

- Si necesitas información sobre servicios y/o ayudas públicas o privadas y apoyo en las gestiones.
- Si necesitas tramitar una prestación o servicio, integrado en la Cartera de Prestaciones y Servicios del Sistema Vasco de Servicios Sociales.
- Si necesitas información y apoyo en las gestiones sobre el Procedimiento de Incapacitación Legal.
- Si necesitas información y orientación sobre residencias del grupo babesten
- Si necesitas información y apoyo sobre tramitaciones ortoprotésicas (sillas de ruedas, andadores...).
- Si quieres poner en conocimiento de la Unidad de Atención al Usuario una queja, sugerencia o felicitación sobre el servicio ofrecido en el Centro.
- Favorecer mecanismos de adaptación al entorno de origen en los casos de pacientes que regresan al domicilio
- Informar a la familia y/ o usuario sobre los servicios ofertados ajustando expectativas.
- Informar, orientar y/o derivar a servicios tanto público como privados.
- Identificar incidencias y comunicarlas con el objeto de reducir la posibilidad de que se conviertan en quejas o sugerencias, así como dar respuesta en caso de que la queja o sugerencia se haya formalizado.
- Velar por los derecho y obligaciones de los residentes.

# PROGRAMA DE ACTIVIDADES BIZIGURA

9.00—10.30	DESAYUNO	DESAYUNO	DESAYUNO	DESAYUNO	DESAYUNO
10.30 – 11.15	TALLER JARDINERIA	TALLER JARDINERIA	TALLER JARDINERIA	TALLER JARDINERIA	TALLER JARDINERIA
11.15 – 11.45	ORIENTACION A LA REALIDAD GRUPO DE CONVERSACION PROGRAMACION CONJUNTA	ORIENTACION A LA REALIDAD. GRUPO DE CONVERSACION	ORIENTACION A LA REALIDAD. GRUPO DE CONVERSACION	SALIDA AL MERCADO	ORIENTACION A LA REALIDAD GRUPO DE CONVERSACION
11.45 – 12.10	ACTIVIDAD MUSICAL	LUDOTERAPIA	CINE	SALIDA AL MERCADO	ACT.FISICA GRUPAL
12.10 – 13.00	TALLER DE LECTURA FACIL	LUDOTERAPIA	CINE	SALIDA AL MERCADO	ACT.FISICA GRUPAL
15.00 – 15.15	SALUTACION	SALUTACION	SALUTACION	SALUTACION	SALUTACION
15.15 – 16.00	ESTIMULACION COGNITIVA	ACTIVIDADES DE MESA Bingo, parchís, etc	ESTIMULACION COGNITIVA	ACTIVIDADES DE MESA Bingo, parchís, etc	ESTIMULACION COGNITIVA
16:00-16:30	ESTIMULACION COGNITIVA	LABORTERAPIA	ESTIMULACION COGNITIVA	LABORTERAPIA	ESTIMULACION COGNITIVA
16.30-17.30	MERIENDA	MERIENDA	MERIENDA	MERIENDA	MERIENDA



# SERVICIOS COMPLEMENTARIOS I

## ¿QUÉ SERVICIOS COMPLEMENTARIOS OFRECEMOS?

- Servicio de Cocina y Restauración
- Servicio de Lavandería
- Servicio de Limpieza.
- Servicio de Mantenimiento y Conservación
- Servicio de Peluquería y Estética
- Servicio de Transporte adaptado (en Centros de Día)

**Servicios prestados por los diferentes equipos de trabajo del centro, en colaboración con otras entidades especializadas.**

# SERVICIO DE ADMINISTRACIÓN I

Servicio prestado por la dirección del centro

## Profesionales:

- Directora: Ainara Solar Escribano
- Directora Adjunta: Dorleta León Garrido

## Horarios de Atención:

Consulte por favor en el centro

## SERVICIO DE ADMINISTRACIÓN II

### ¿CÓMO PUEDO AYUDARTE?

- Accesible al receptor. Nos amoldamos a la necesidad del usuario atendiendo a vías específicas de canales de comunicación, cuando lo solicitan. (Correo electrónico, duplicado.....)
- Si necesitas cualquier aclaración, cualquier consulta, duda, o reclamación respecto a las facturas, los cobros y/o devoluciones de las mismas.
- Si necesitas que actualicemos o modifiquemos los datos bancarios u otros aspectos relacionados con la facturación de servicios.
- Si necesitas que modifiquemos nuestro procedimiento habitual en la facturación y/o comunicación de aspectos o documentos relacionados.

**Cartera de Servicios – Centro de Dia Bizigura del Grupo Babesten**

## DIRECCIÓN DEL CENTRO

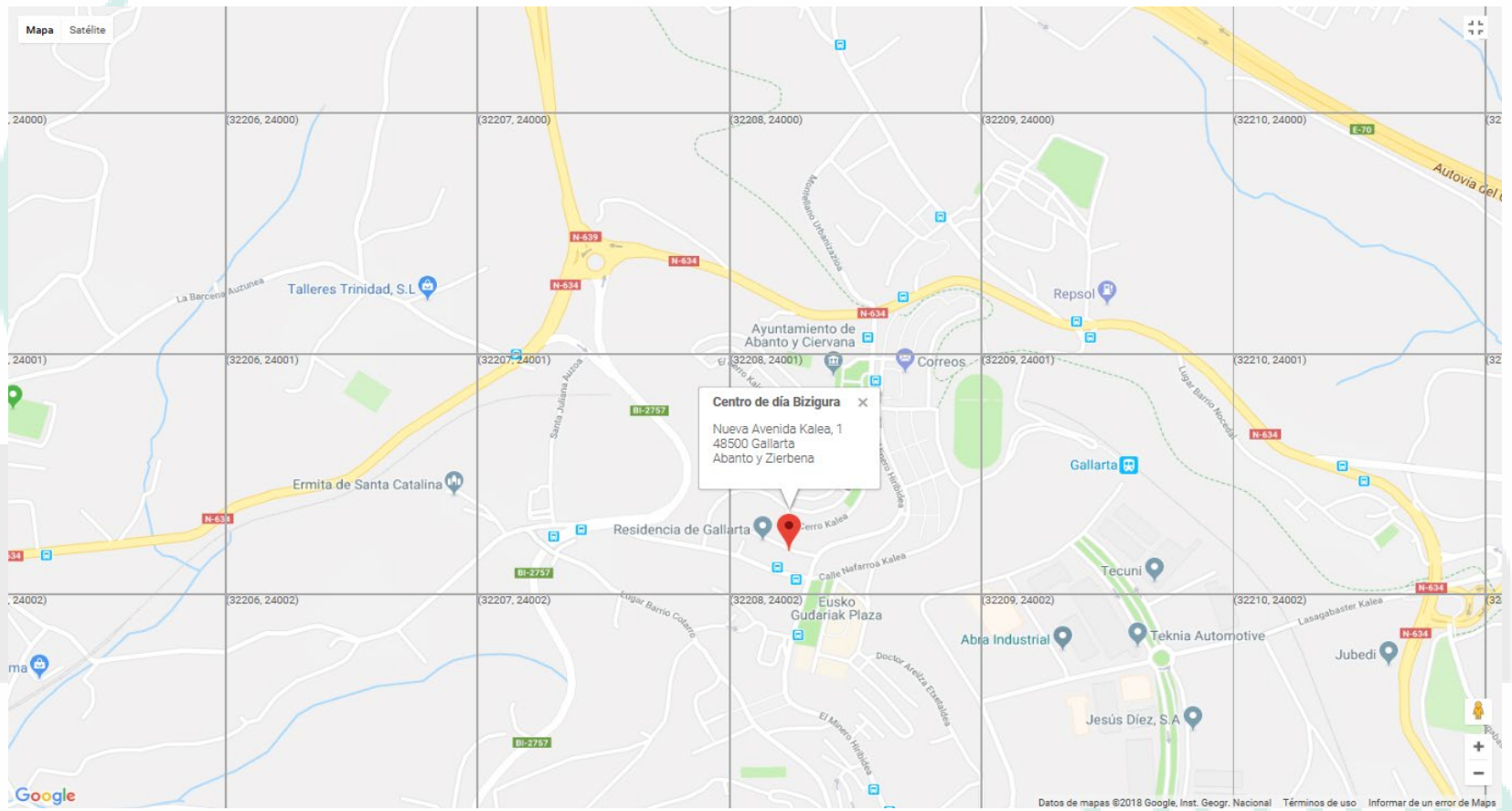
Coordina los diferentes servicios, equipos y profesionales con los que cuenta el Centro

**Profesional:** Ainara Solar Escribano. Ldo en Psicología

Los diferentes profesionales del Centro atenderán perfectamente todas las cuestiones que se les pueda plantear y asimismo aclararán todas las dudas que puedan surgir.

En cualquier caso, contacte con la Dirección del Centro siempre que considere necesario, bien a través del Equipo Gerocultor, bien a través del Equipo Técnico.

# DÓNDE ESTAMOS



## Gallarta (Abanto Zierbana) junto al Ambulatorio

Cartera de Servicios – Centro de Día Bizigura del Grupo Babesten

# CÓMO LLEGAR

## **Transporte público**

- Tren RENFE
  - Apeadero de Gallarta (entre estación de Ortuella y Putxeta)
- Autobus Bizkaibus:
  - 3340 Bilbao-Muskiz (20 min desde Bilbao y parada enfrente del ambulatorio de Gallarta)
  - 3333 Santurtzi-Muskiz (por Ortuella)

## **En coche:**

C/ Nueva Avenida nº 1, 48500 Abanto Zierbana (Gallarta)



**ESKERRIK ASKO**

**Muchas Gracias por su colaboración.**

**babesten**  
Grupo