

CENTRO DE DÍA

Gazteluondo

babesten
Grupo

QUIÉNES SOMOS

- El centro **Gazteluondo** cuenta con **134 plazas de Residencia y 60 plazas de Centro de Día**, tanto en **régimen público como privado**, ofreciendo **estancias permanentes y temporales** tanto en habitaciones dobles como individuales.

Dirección: C/ Intxaurtxueta Lorategia 1, 48002 Bilbao

Nº Telf.: 946567885

Nº Fax. 946567886

E-mail:

gazteluondo@residenciagazteluondo.eus

Director/a.: Gotzone Zameza Arzanegi

Entidad Titular: Azpiegiturak, S.A.U. Islas Canarias,
21-2º planta.48015 Bilbao.

Entidad Gestora: UTE URBI BI Bilbao Rekalde.

CIF U- 95567962

Dirección: Gregorio de la Revilla, 27 3º. 48010 Bilbao

Responsable: Eusebio Larrazabal Olabarri

El Centro de Día Gazteluondo del Grupo Babesten, inaugurada en 2009, dispone de un moderno equipamiento y unas excelentes instalaciones accesibles y adaptadas a las necesidades de los residentes y sus familias.

Disponemos de:

- Baños adaptados
- Sistema informatizado de llamadas.
- Amplia terraza
- Dos Salones TV
- Biblioteca
- Sala de Fisioterapia y Gimnasio
- Zona snacks
- Instalaciones propias de Cocina y Lavandería
- Teléfono público
- Zonas WIFI
- Transporte Adaptado



➤ **¿Qué es un Centro de Día?**

Es un centro donde se desarrollan programas de intervención, garantizando una atención especializada para dar respuesta a las necesidades de los usuarios, con el fin de mejorar y/o mantener su nivel de autonomía personal, ofreciendo atención integral, especializada y dinámica. También es un centro de apoyo a la familia que durante el día presta atención a las necesidades básicas, terapéuticas y sociales de la persona dependiente, promoviendo su autonomía y una permanencia adecuada en su entorno habitual.

➤ **Estancias:**

Estancias diurnas (sin pernocta):

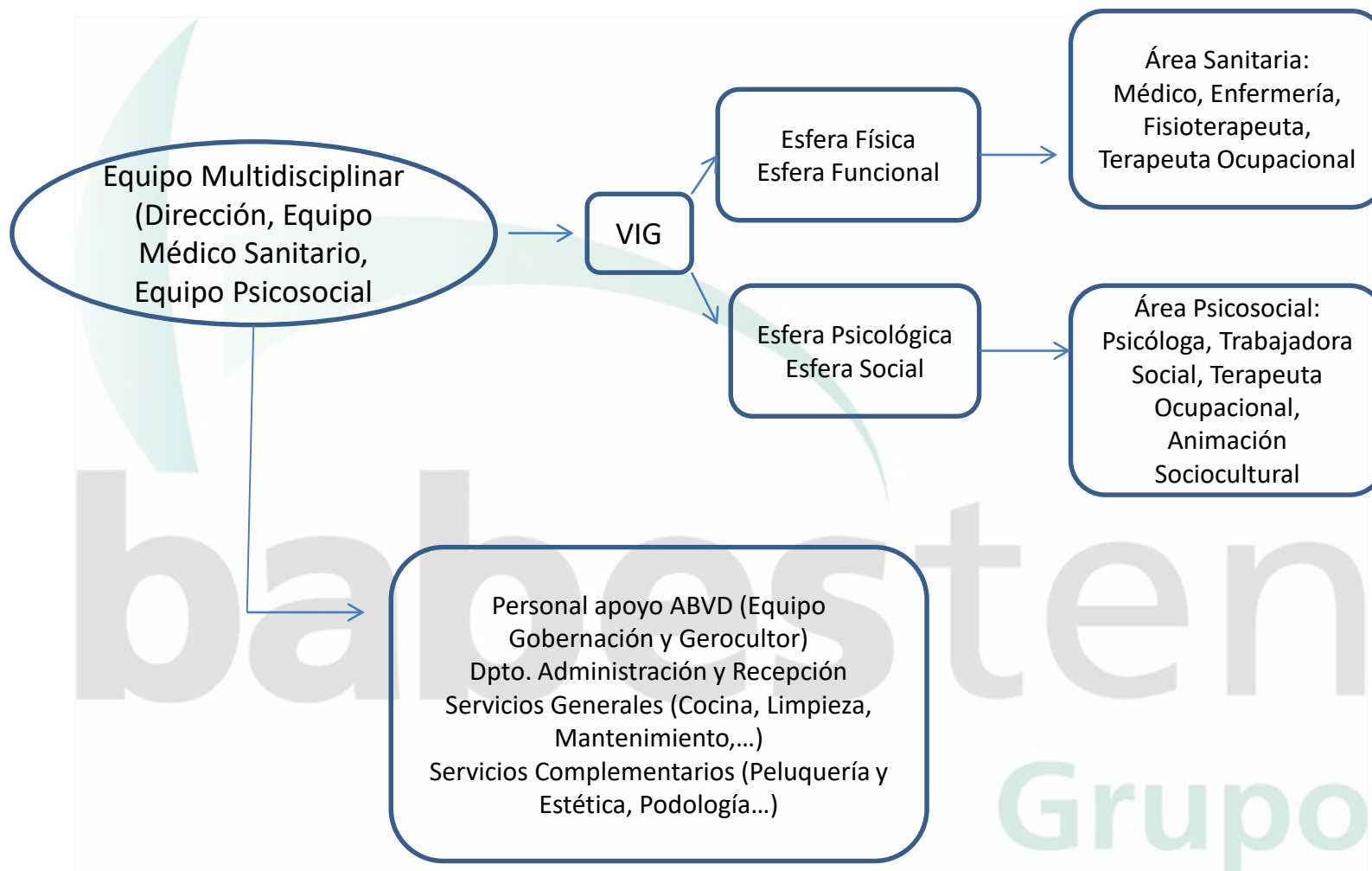
- De lunes a viernes, servicio de fin de semana, días alternos, días sueltos, media estancia, servicio de restauración, servicio restauración en el hogar....

➤ **Servicios especializados de carácter Socio Sanitario.**

- Valoración Geriátrica Integral
- Programa de Plan de Cuidados en el Hogar (PCH)
- Tramitaciones de ayudas y prestaciones sociales

Contamos con un gran equipo de profesionales, que trabaja de forma multidisciplinaria e interrelacionada, con el objetivo de ofrecer a nuestros residentes una atención profesional cercana y personalizada a partir de la VIG, Valoración Geriátrica Integral, con la que detectamos posibles situaciones de riesgo y/o fragilidad así como las necesidades de atención, que se recogerán a través del PAI, Plan de Atención Individualizado (PAI), para adaptarlas a los usuarios y a sus familias. Y todo ello desde la perspectiva de la AICP, Atención Integral Centrada en la Persona (AICP)





- **Dirección**
- **Equipo Médico- Sanitario:**
 - ✓ Atención Médica
 - ✓ Responsable Asistencial y Enfermería
 - ✓ Fisioterapeuta
 - ✓ Atención psiquiátrica
 - ✓ Servicio Podología
- **Equipo Psicosocial:**
 - ✓ Atención Psicológica
 - ✓ Atención Social
 - ✓ Terapia Ocupacional
 - ✓ Animación Sociocultural
- **Equipo Atención en ABVD:**
 - ✓ Equipo Gobernación
 - ✓ Equipo Gerocultor
- **Dpto Administración:**
 - ✓ Dpto. Administración y Recepción
- **Servicios Generales y Complementarios:**
 - ✓ Peluquería y estética
 - ✓ Limpieza
 - ✓ Responsable enseres
 - ✓ Lavandería
 - ✓ Cocina
 - ✓ Mantenimiento

El centro de Día Gazteluondo del Grupo Babesten, dispone de Servicio Médico con amplia experiencia en Geriatria y Gerontología, por la mañana de lunes a viernes, para garantizar la atención en urgencias y orientar a las familias de nuestros usuarios en aquellos aspectos que se detecten desde el centro.

- ❑ **Profesional** Dra. Nora Barruso Roos
Médico Colegiada 48/4809372

- ❑ **Horario Servicio Médico**
Diariamente de 9:30 a 16:30

- ❑ **Atención a Personas Usuarías** en horario habitual del servicio

- ❑ **Atención a Familiares.**

Atención Directa los Martes, Jueves y Viernes de 11:30 a 12:30, preferentemente. Pregunte en la Recepción del centro. Ante incidencias y/o urgencias en el momento

Atención Telefónica de Lunes a Viernes de 12:30 a 13:30.

Cartera de Servicios – Centro de Día Gazteluondo del Grupo Babesten

Objetivos Generales

Control Funciones Fisiológicas

Prevención/Promoción hábitos saludables

Correcta administración de medicación

Programas/Actividades/PAI

Apoyo al MAP, Psiquiatra (Dr García Cornelio)

Detección Patologías agudas para orientar a familiares hacia su MAP

Controles constantes (por indicación de su MAP, peso trimestral)

Control dieta, programa actividad física

Controles ingesta siempre que se precise

Protocolo de administración medicación

Personal de Enfermería:

- Responsable Asistencial. Amaia Atutxa.
- Enfermera. Marisa de Almeida
- Enfermera. Arantza Malo
- Enfermera. Maria Mera
- Enfermera. Janire Galarza
- Enfermera. Pilar Costa
- Enfermera. Erika Maidana

Horarios de Atención:

Atención Personas Usuarias:

- Desde las 8:00h hasta las 18:00. TODOS LOS DÍAS.

A Familiares:

- De Lunes a Viernes: de 11:00 a 12:00 y de 17:00h a 18:00. Consulte por favor en Recepción.
- De Lunes a Viernes: de 11:00 a 12:00 y de 17:00h a 18:00 atención telefónica.

Objetivos Generales

Mantenimiento estado de cronicidad

Control funciones fisiológicas

Control integridad cutánea y mucosas y tratamiento de alteraciones

Programar higiene, dieta, control eliminación y descanso

Correcta administración de medicación

Programas/Actividades/PAI

Controles por indicación de su MAP: T/A, Glucemias. ..

Controles Peso

Prevención y Control de Incontinencia

Programa de integridad cutánea: realización de curas por indicación de su MAP o enfermero/a de atención primaria

Control dieta, programa actividad física

Controles ingesta y Conducta siempre que se precise.

Protocolo de administración medicación

¿CÓMO PUEDO AYUDARTE?

- Si quieres conocer el estado de lesiones en la piel que pueda presentar la persona usuaria. Prevención y cuidado de la integridad de la piel
- Si quieres información puntual sobre la toma de constantes de la persona usuaria.
- Gestión de la medicación (revisión de la carga, administración de la misma y pedidos a familiares)
- Reajustes terapéuticos, según pauta MAP

El servicio esta formado por una fisioterapeuta que se encarga de tratar lesiones o patologías propias del envejecimiento, mediante sesiones individualizadas de fisioterapia y/o programas de cinesiterapia grupal.

Profesionales:

- Fisioterapeuta: Maitane Zabala

Horarios de Atención:

A Usuarios:

- Lunes, Jueves y Viernes : de 11:30 a 13:00
- Martes y Miércoles: de 14:30 a 16:00

A Familiares:

- Se atenderá a las familias tanto vía telefónica como personal, al comienzo o final de la jornada, para interferir lo mínimo posible en la dinámica de trabajo con pacientes.

Objetivos Generales

- Fomentar movilidad y actividad física autónoma y/o asistida según posibilidades
- Mantenimiento Autonomía y nivel funcional adecuado a la actividad diaria trabajando los aspectos que sean precisos
- Mantenimiento de la Autonomía en el plano psicológico y social

Programas/ Actividades/PAI

- Ortesis, DLM, Drenaje evacuatorio, ejercicios iniciación, propiocepción, equilibrio y coordinación, reeducación marcha y postural, movilizaciones pasivas, Mecanoterapia, Masoterapia, Termoterapia/Crioterapia, Transferencias, fisioterapia respiratoria,
- Programas de actividad Física
- Valoración y adecuación productos de apoyo
Valoración aplicación y retirada de sujeciones mecánicas

¿CÓMO PUEDO AYUDARTE?

- Si quieres conocer la evolución de la persona usuaria en relación a tratamientos rehabilitadores.
- Si precisas información sobre productos de apoyo adecuados a la situación y necesidades de la persona usuaria.
- Si tienes dudas sobre la idoneidad de la aplicación de medidas de restricción.
- Si tienes dudas sobre la ayuda que precisa la persona usuaria o si necesitas recibir información sobre recomendaciones relacionadas con la movilidad.

- ✓ El servicio está formado por una Terapeuta Ocupacional cuya intervención se dirige a restaurar, en la medida que sea posible, las funciones afectadas de la persona usuaria con el fin de mantener la mayor autonomía posible en las actividades de la vida diaria, a través de intervenciones individuales y/o grupales de entrenamiento/reentrenamiento en las actividades básicas de la vida diaria (ABVD), sesiones de rehabilitación funcional, programa de estimulación cognitiva, estimulación sensorial, psicomotricidad y/o talleres ocupacionales.

Profesionales:

- ❑ Terapeuta Ocupacional. Stefania Massaro

Horarios de Atención:

A Personas Usuarias:

- ❑ Lunes, Miércoles, Jueves y Viernes de 15:00 a 18:00
- ❑ Martes de 11:00 a 14:00

A Familiares:

- ❑ Se atenderá a las familias tanto vía telefónica como personal, al comienzo o final de la jornada.

Objetivos Generales

- Fomento movilidad autónoma según posibilidades
- Mantenimiento autonomía en plano psicológico y social

Programas/Actividades/PAI

- Productos apoyo y adaptación utensilios, Psicomotricidad, Programa de intervención en hemiplejias y artrosis, reentrenamiento AVBD y AIVD. Valoración y aplicación o retirada de restricciones.
- Estimulación Cognitiva y Sensorial

¿CÓMO PUEDO AYUDARTE?

- ❑ Si quieres conocer de qué manera mantener la máxima independencia posible para las AVD en función de las habilidades residuales y del nivel cognitivo de la persona usuaria.
- ❑ Si quieres recibir asesoramiento sobre idoneidad y adecuación sobre los Productos de Apoyo que promueven la autonomía en las ABVD (calzadores, pinzas alargadoras, cubiertos adaptados...) y las Restricciones.
- ❑ Si quieres conocer con detalle el grado de funcionalidad que mantiene la persona usuaria.
- ❑ Si necesitas que intervenga en el propio domicilio para valorar las adaptaciones necesarias y proponer actividades de entrenamiento de las actividades de la vida diaria en el contexto real en el que se desenvuelve la persona usuaria. A petición del propio paciente.
- ❑ Entrenar y reeducar las actividades básicas e instrumentales de la vida diaria.
- ❑ Conseguir la máxima funcionalidad a través de la actividad con propósito y/o talleres terapéuticos.

Atiende las necesidades detectadas por el equipo multidisciplinar en diferentes Actividades Básicas de la Vida Diaria según un Plan de Cuidados Integral y Personalizado

Profesionales:

- Equipo Gerocultor y Auxiliar de enfermería
- Gobernantas y Gerocultoras:
 - Joana Sánchez
 - Ziortza Rivera
 - Txaro Tellaetxe
 - Liliana Romero
 - Lola Perea (auxiliar transporte)
 - Marisa López (auxiliar transporte)

Horarios de Atención:

- A Personas Usuarias: de 8:00 a 18:00.
- A Familiares: Horarios de mañana/tarde, procurando no interferir en la atención de las personas usuarias. Preguntar por Gobernanta

Siempre a partir de un Plan de Atención Integral establecido por el Equipo Multidisciplinar del Centro, desde la perspectiva de la AICP:

- ❑ ATENCIÓN EN HIGIENE, ASEO Y VESTIDO: Siempre a partir de la funcionalidad de la personas usuaria. Incluyendo el cuidado de la apariencia física y la correcta colocación, en su caso, prótesis.
- ❑ ATENCIÓN EN TRANSFERENCIAS Y MOVILIZACIONES: dando las indicaciones necesarias en los casos en que sea posible la colaboración, desde la perspectiva de la seguridad de la persona usuaria.
- ❑ ATENCIÓN EN ALIMENTACION E HIDRATACIÓN: ajustándose a la dieta pautada por el servicio médico- sanitario así como el servicio de Terapia Ocupacional.
- ❑ ATENCIÓN A ELIMINACIÓN E INCONTINENCIA: manteniendo una pauta de reeducación siempre que sea posible y/o realizando los cambios pautados y necesarios en los casos de incontinencia.
- ❑ ATENCIÓN DESCANSO: siempre según pauta del equipo se valorará el descanso diurno en sillón.

Profesionales:

- Psicóloga: Ana Yebra

Horarios de Atención:

A Personas Usuarias:

- Lunes, Miércoles y Viernes: 10:30- 12:00.
- Martes y Jueves: 14:30-16:00

A Familiares:

- Se atenderá a las familias, tanto en persona como vía telefónica al inicio o al final de la jornada

Objetivos Generales

- Apoyo y seguimiento en proceso de adaptación
- Aumentar autonomía de la persona usuaria de forma integral
- Mantener estado de ánimo
- Reducir alteraciones comportamentales
- Favorecer entorno facilitador
- Trabajar Capacidades Cognitivas
- Establecer canales bidireccionales de información con la familia

Programas/Actividades/PAI

- Intervención Clínica
- Estimulación Cognitiva
- Estimulación Sensorial
- Intervenciones ambientales
- Intervención con familias

¿CÓMO PUEDO AYUDARTE?

- Si necesitas cualquier información acerca del proceso de adaptación de tu familiar.
- Si necesitas información sobre las actividades que se realizan en el centro.
- Si tienes cualquier duda o pregunta sobre problemas que pueda presentar tu familiar (de atención, memoria, orientación, lenguaje...).
- Si necesitas información sobre Trastornos Neurocognitivos (Síndrome Confusional, Demencias: Enf. Alzheimer...).
- Si te preocupa tu estado anímico o el de tu familiar.
- Si te preocupa un trastorno conductual que está sufriendo tu familiar y tienes dificultades para afrontarlo.

Servicio prestado por el departamento de Animación Sociocultural del Centro

Profesionales:

- Animadora: Ania Jiménez

Horarios de Atención:

Atención a Personas Usuarias y Familias:

- De 8:00 a 13:00

Objetivos Generales

- Facilitar disfrute de tiempo libre
- Mantener autonomía en plano psicológico y social
- Mantener vínculo con la comunidad
- Integrar a las personas usuarias del centro en la vida social del municipio
- Abrir el programa sociocultural del centro a diferentes recursos comunitarios

Programas/Actividades/PAI

- Orientación a la Realidad
- Cineforum
- Psicomotricidad
- Estimulación Sensorial
- Bingo y juegos de mesa
- Programa de Manualidades
- Salidas y excursiones
- Celebraciones y espectáculos

Servicio prestado por la Trabajadora Social de la Residencia, para recomendar y/o realizar intervenciones sociales derivadas del Diagnóstico Social.

La Trabajadora Social del Centro es, asimismo, la responsable de la Unidad de Atención al Usuario.

Profesionales:

- Trabajadora Social: Susana Gestoso

Horarios de Atención:

A Personas Usuarias:

- De Lunes a Jueves: de 10:00 a 18:00
- Viernes: de 8:00 a 15:30

A Familiares:

- Mismo horario tanto atención telefónica como presencial. Consulte por favor en recepción

Objetivos Generales

- Acompañar y conseguir adaptación al centro
- Mantener autonomía en plano psicológico y social
- Atender UAU
- Intervención con familias

Programas/Actividades/ PAI

- Programa de atención social a personas usuarias
- Programa de atención e información a familiares
- Atención quejas y sugerencias
- Asesoramiento y/o realización de trámites para gestión de accesos a recursos y ayudas sociales

¿CÓMO PUEDO AYUDARTE?

- ❑ Si necesitas información sobre servicios y/o ayudas públicas o privadas y apoyo en las gestiones.
- ❑ Si necesitas tramitar una prestación o servicio, integrado en la Cartera de Prestaciones y Servicios del Sistema Vasco de Servicios Sociales.
- ❑ Si necesitas información y apoyo en las gestiones sobre el Procedimiento de Incapacitación Legal.
- ❑ Si necesitas información y apoyo en las gestiones sobre el Documento de Voluntades Anticipadas.
- ❑ Si necesitas información y apoyo sobre tramitaciones ortoprotésicas (sillas de ruedas, andadores...).
- ❑ Si quieres poner en conocimiento de la Unidad de Atención al Usuario una queja, sugerencia o felicitación sobre el servicio ofrecido en el Centro.
- ❑ Favorecer mecanismos de adaptación al entorno de origen al regresar al domicilio
- ❑ Informar a la familia y/ o persona usuaria sobre los servicios ofertados ajustando expectativas.
- ❑ Informar, orientar y/o derivar a servicios tanto público como privados.
- ❑ Identificar incidencias y comunicarlas con el objeto de reducir la posibilidad de que se conviertan en quejas o sugerencias, así como dar respuesta en caso de que la queja o sugerencia se haya formalizado.
- ❑ Velar por los derecho y obligaciones de las personas usuarias.

¿QUÉ SERVICIOS COMPLEMENTARIOS OFRECEMOS?

- Servicio de Cocina y Restauración
- Servicio de Limpieza.
- Servicio de Mantenimiento y Conservación
- Servicio de Peluquería y Estética
- Servicio de Transporte adaptado (en Centros de Día)

Servicios prestados por los diferentes equipos de trabajo del centro, en colaboración con otras entidades especializadas.

Servicio prestado por el personal administrativo de la Residencia

Profesionales:

- Administrativo: Delfín Alonso

Horarios de Atención:

A Personas Usuarias y Familiares:

- De Lunes a Viernes de 9:30 a 14:00 y de 15:00 a 18:00

Consulte por favor en Recepción

¿CÓMO PUEDO AYUDARTE?

- ❑ Accesible al receptor. Nos amoldamos a la necesidad del usuario atendiendo a vías específicas de canales de comunicación, cuando lo solicitan. (Correo electrónico, duplicado.....)
- ❑ Si necesitas cualquier aclaración, cualquier consulta, duda, o reclamación respecto a las facturas, los cobros y/o devoluciones de las mismas.
- ❑ Si necesitas que actualicemos o modifiquemos los datos bancarios u otros aspectos relacionados con la facturación de servicios.
- ❑ Si necesitas que modifiquemos nuestro procedimiento habitual en la facturación y/o comunicación de aspectos o documentos relacionados.

Servicio prestado por el personal de Recepción de la Residencia Gazteluondo

Profesionales:

- Recepcionista: Garikoitz García
- Recepcionista: Isabel García Kortazar
- Recepcionista: Javier Pérez de Palomar

Horarios de Atención:

A Personas Usuarías y Familiares:

- De Lunes a Domingo: de 09:00 a 19:30

¿CÓMO PUEDO AYUDARTE?

- Si necesitas o deseas mantener una entrevista con cualquiera de los miembros del equipo y profesionales del Centro.
- Si quieres solicitar que etiquetemos alguna prenda en el centro.
- Si necesitas cualquier orientación general sobre el funcionamiento del Centro, resolución de problemas, además de canalizar las solicitudes de estos a los servicios y departamentos correspondientes.
- Acogida a la persona usuaria y a los familiares
- Si quieres que tu familiar acuda a la peluquería o podología
- Si quieres o necesitas que notifiquemos cualquier cuestión a algún departamento o profesional del centro.

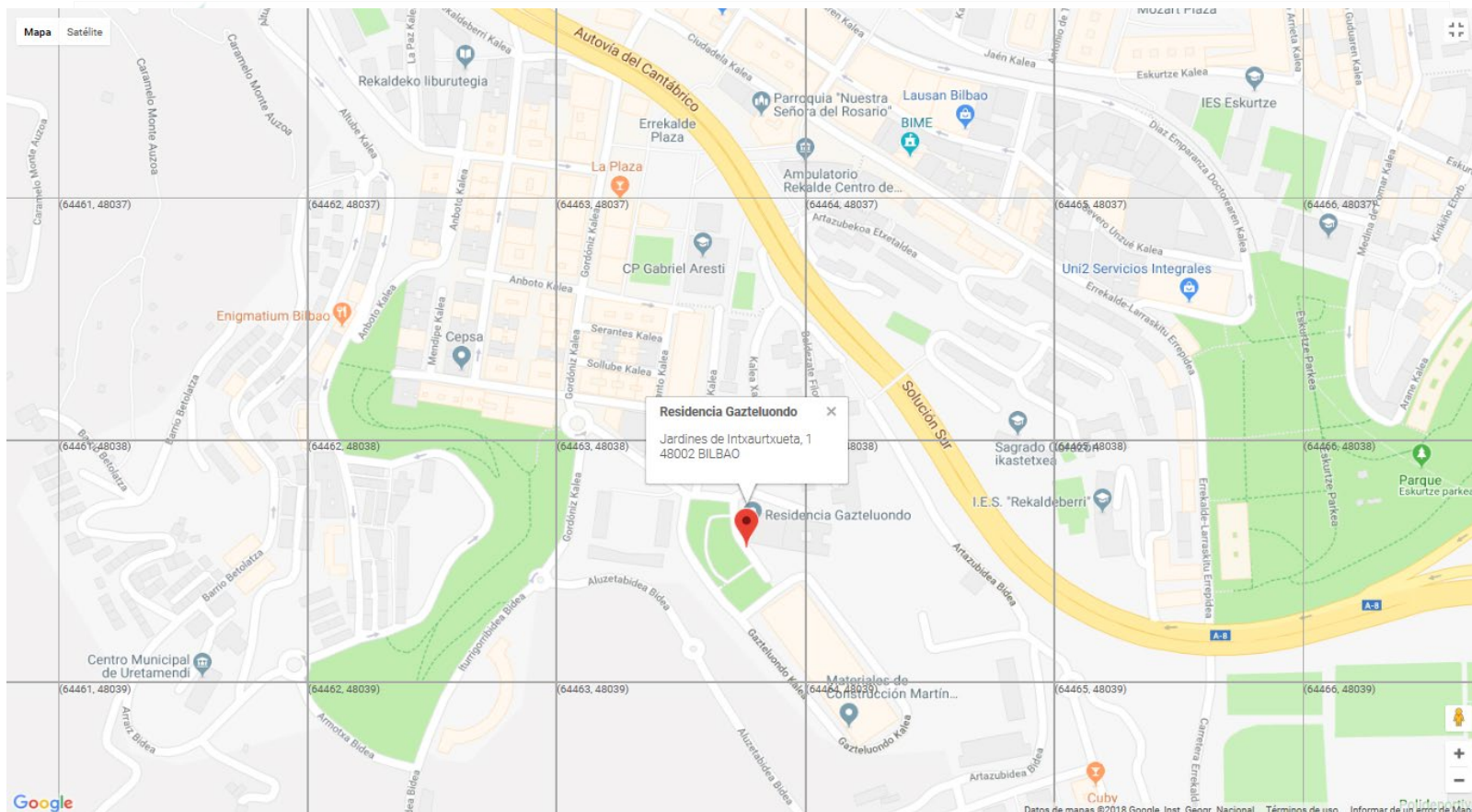
Coordina los diferentes servicios, equipos y profesionales con los que cuenta el Centro

Profesional: Gotzone Zameza. Lda en Psicología

Los diferentes profesionales del Centro atenderán perfectamente todas las cuestiones que se les pueda plantear y asimismo aclararán todas las dudas que puedan surgir.

En cualquier caso, contacte con la Dirección del Centro siempre que considere necesario, bien a través de la Recepción del Centro, bien a través de la Trabajadora Social o, incluso, a través de cualquiera de los profesionales del Centro.

	LUNES	MARTES	MIÉRCOLES	JUEVES	VIERNES
9:00-11:30	DESAYUNO E HIGIENE	DESAYUNO E HIGIENE	DESAYUNO E HIGIENE	DESAYUNO E HIGIENE	DESAYUNO E HIGIENE
9:00-13:00	ANIMACIÓN: ORIENTACIÓN EN LA REALIDAD Y ACTIVIDAD LÚDICA	ANIMACIÓN: ORIENTACIÓN EN LA REALIDAD	ANIMACIÓN: ORIENTACIÓN EN LA REALIDAD Y ACTIVIDAD LÚDICA	ANIMACIÓN: ORIENTACIÓN EN LA REALIDAD Y ACTIVIDAD LÚDICA	ANIMACIÓN: ORIENTACIÓN EN LA REALIDAD Y ACTIVIDAD LÚDICA
11:00-12:00	PSICOLOGÍA: ESTIMULACIÓN COGNITIVA	TERAPIA OCUPACIONAL: COCINOTERAPIA/ ALIMENTACIÓN	PSICOLOGÍA: ESTIMULACIÓN SENSORIAL	ANIMACIÓN: MANUALIDADES	PSICOLOGÍA: ESTIMULACIÓN COGNITIVA
12:00-13:00	FISIOTERAPIA: GIMNASIA GRUPAL	ANIMACIÓN: ACTIVIDAD LÚDICA	ANIMACIÓN: BINGO	FISIOTERAPIA: GIMNASIA GRUPAL	FISIOTERAPIA: GIMNASIA GRUPAL
12:30-15:00	COMIDA Y DESCANSO	COMIDA Y DESCANSO	COMIDA Y DESCANSO	COMIDA Y DESCANSO	COMIDA Y DESCANSO
15:00-17:00	TERAPIA OCUPACIONAL: ARTETERAPIA/ LABORTERAPIA PSICOMOTRICIDAD	PSICOLOGÍA: EST. COGNITIVA ATENCIÓN FISIOTERAPIA: REHAB. INDIVIDUAL	TERAPIA OCUPACIONAL Y FISIOTERAPIA: PSICOMOTRICIDAD/ME DITACIÓN	PSICOLOGÍA: FUNC . EJECUTIVAS TERAPIA OCUPACIONAL: HUERTO/EST . COGNITIVA	TERAPIA OCUPACIONAL: YOGA , NUEVAS TECNOLOGÍAS, JUEGOS DE MESA
17:00-18:00	TERAPIA OCUPACIONAL: READAPATACIÓN FUNCIONAL	EQUIPO GEROCULTOR: READAPTACIÓN FUNCIONAL	TERAPIA OCUPACIONAL: READAPATACIÓN FUNCIONAL	TERAPIA OCUPACIONAL: READAPATACIÓN FUNCIONAL	TERAPIA OCUPACIONAL: READAPATACIÓN FUNCIONAL



En Rekalde, junto a la Alhóndiga Gaztelondo

Cartera de Servicios – Centro de Día Gazteluondo del Grupo Babesten

- Transporte público
 - Bus:
 - BilboBus:
 - número 72: parada enfrente del ambulatorio
 - número 77: parada C/Gordoniz 90
 - número 27: parada C/Goya
 - Tren
 - Estación de Amézola
 - Metro:
 - Parada en Indautxu y BilboBus en C/ Gregorio de la Revilla
- En coche:
 - C/ Intxaurtxueta Lorategia 1, 48002 Bilbao.

ESKERRIK ASKO

Muchas Gracias por su colaboración.

babesten
Grupo