

RESIDENCIA Egoitz Alai



Cartera de Servicios – Residencia Egoitz Alai
del Grupo Babesten

QUIÉNES SOMOS

- El centro Egoitz Alai cuenta con 62 plazas, tanto en régimen público como privado, ofreciendo estancias permanentes y temporales tanto en habitaciones dobles como individuales.

Dirección: C/ Zubiaur Tar Kepa 74

Nº Telf.: 946029886

Nº Fax. 944655343

E-mail: info@egoitzalai.com

Pag web: www.egoitzalai.com

INSTALACIONES I

La Residencia Egoitz Alai del Grupo Babesten, de reciente construcción, dispone de un moderno equipamiento y unas excelentes instalaciones accesibles y adaptadas a las necesidades de los residentes y sus familias.

Disponemos de:

- Habitaciones individuales y dobles con baños dobles y compartidas
- Baños adaptados
- Sistema informatizado de llamadas.
- Terraza amplia y jardín
- Salones en plantas
- Peluquería
- Salón TV
- Zona de actividades
- Biblioteca
- Zona snacks
- Instalaciones propias de Cocina y Lavandería
- Comedor
- Zonas WIFI

UNIDADES CONVIVENCIALES

- **Servicio Residencial**, donde se prima la atención de las personas usuarias con necesidades asistenciales similares en plantas convivenciales diferenciadas. De manera TEMPORAL O INDEFINIDA

- **Servicios especializados de carácter Socio Sanitario.**
 - ❑ Programa de Recuperación Funcional y convalecencia, tras episodio agudo de salud, o ingreso hospitalario.
 - ❑ Cuidados al Final de la Vida
 - ❑ Valoración Geriátrica Integral
 - ❑ Programa de Plan de Cuidados en el Hogar (PCH)

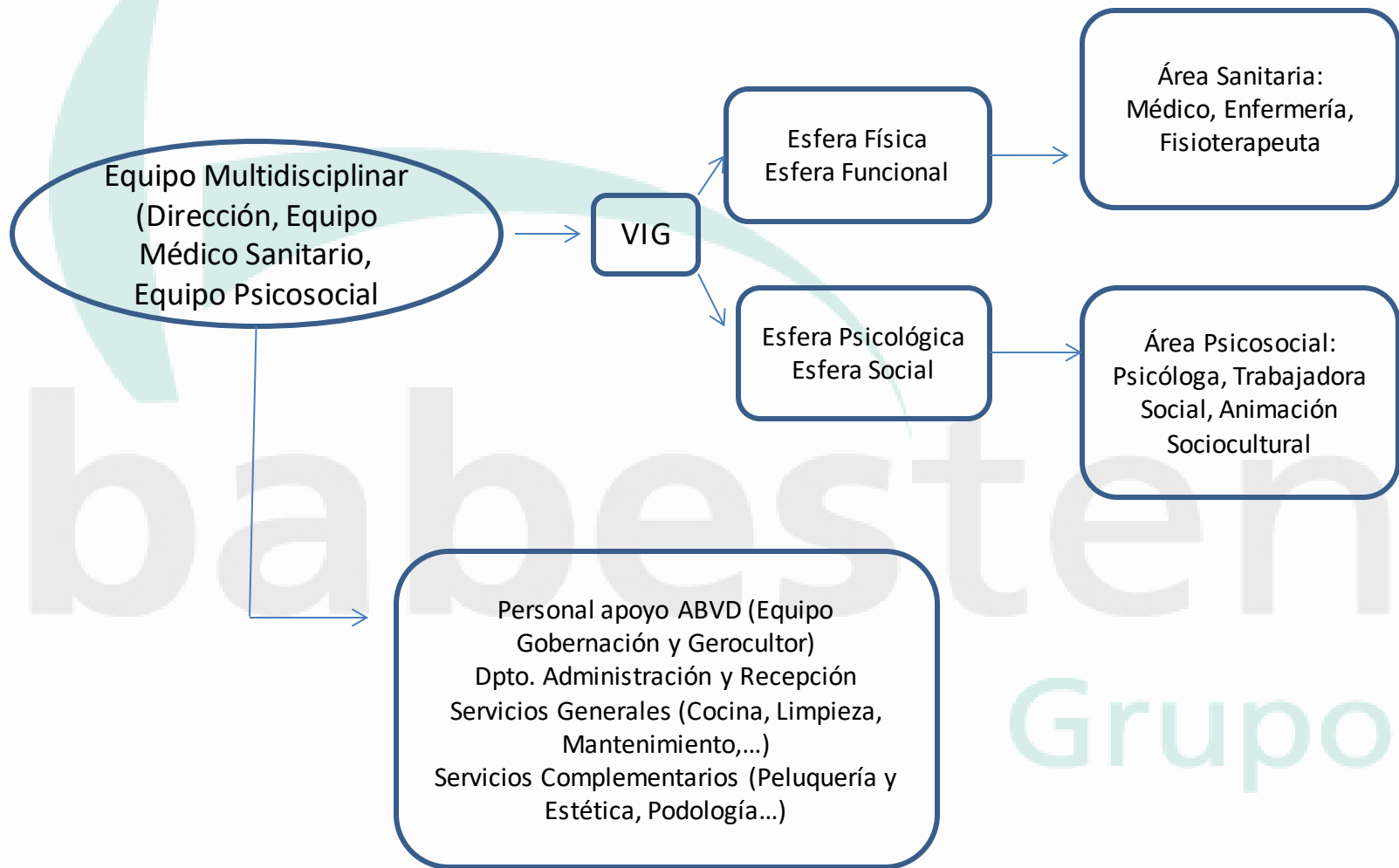
Grupo

EQUIPO MULTIDISCIPLINAR

Contamos con un gran equipo de profesionales, que trabaja de forma multidisciplinaria e interrelacionada, con el objetivo de ofrecer a nuestros residentes una atención profesional cercana y personalizada a partir de la VIG, Valoración Geriátrica Integral, con la que detectamos posibles situaciones de riesgo y/o fragilidad así como las necesidades de atención, que se recogerán a través del PAI, Plan de Atención Individualizado (PAI), para adaptarlas a los usuarios y a sus familias. Y todo ello desde la perspectiva de la AICP, Atención Integral Centrada en la Persona (AICP)



EQUIPO MULTIDISCIPLINAR



EQUIPO MULTIDISCIPLINAR

- **Dirección**
- **Equipo Médico- Sanitario:**
 - ✓ Atención Médica
 - ✓ Responsable Asistencial y Enfermería
 - ✓ Fisioterapeuta
- **Equipo Psicosocial:**
 - ✓ Atención Psicológica
 - ✓ Atención Social
 - ✓ Animación Sociocultural
- **Equipo Atención en ABVD:**
 - ✓ Equipo supervisora y responsables
 - ✓ Equipo Gerocultor
- **Dpto Administración:**
 - ✓ Dpto. Administración y Recepción
- **Servicios Generales y Complementarios:**
 - ✓ Peluquería y estética
 - ✓ Limpieza
 - ✓ Lavandería
 - ✓ Cocina
 - ✓ Mantenimiento
 - ✓ Podología

Grupo

SERVICIO MÉDICO I

La Residencia Egoitz Alai del Grupo Babesten, dispone de Servicio Médico, todas las tardes de lunes a viernes, para garantizar una atención continua e integral de todos los pacientes.

- ❑ **Profesional** Dr. Luisa Gorozabel Mora
Médico Colegiado 484812540

- ❑ **Horario Servicio Médico**
De Lunes a Viernes de mañana (excepto miercoles)

- ❑ **Atención a Personas Usuarías** en horario habitual del servicio
- ❑ **Atención a Familiares.** En el momento.

Grupo

SERVICIO MÉDICO II

Objetivos Generales

Mantenimiento estado de cronicidad

Control Funciones Fisiológicas

Prevención/Promoción hábitos saludables

Correcta administración y Prescripción de medicación

Programas/Actividades/PAI

Control y seguimiento patologías crónicas
Controles anemia, DM, HTA. CTAS, REV
Coordinación especialistas

Atención Patologías agudas
Controles analíticos, constantes, peso, etc

Control dieta, programa actividad física
Controles ingesta y sueño al ingreso

Control y ajuste de pautas de medicación
Protocolo de administración medicación

SERVICIO DE ENFERMERÍA I

La Residencia Egoitz Alai del Grupo Babesten, dispone de Servicio de Enfermería, todos los días tanto por la mañana como por la tarde.

Personal de Enfermería:

- Resp. Asistencial y Enfermero. Juan Diego Moreno
- Enfermero. Garikoitz Cortes
- Enfermera. Sare Etxebarria

Horarios de Atención:

Atención Personas Usuarias:

- Desde las 07:30h hasta las 22:00h. TODOS LOS DÍAS.

A Familiares:

- TODOS LOS DÍAS, tanto vía telefónica como personalmente.

SERVICIO ENFERMERÍA II

Objetivos Generales

Mantenimiento estado de cronicidad

Control funciones fisiológicas

Control integridad cutánea y mucosas y tratamiento de alteraciones

Programar higiene, dieta, control eliminación y descanso

Correcta administración y Prescripción de medicación

Programas/Actividades/PAI

Controles periódicos, DM, HTA.

Coordinación consultas especialidades

Controles analíticos, TA, Glucemias, peso, etc

Prevención y Control de Incontinencia

Programa de integridad cutánea

Control dieta, programa actividad física

Controles ingesta y sueño al ingreso

Control y ajuste de pautas de medicación

Protocolo de administración medicación

SERVICIO DE ENFERMERÍA III

¿CÓMO PUEDO AYUDARTE?

- Si necesitas información de consultas médicas especializadas programadas, así como la gestión de las mismas. Planificación de las mismas.
- Si quieres conocer el estado de lesiones en la piel que pueda presentar la persona usuaria. Prevención y cuidado de la integridad de la piel
- Si quieres información puntual sobre la toma de constantes de la persona usuaria.
- Gestión de la medicación (revisión de la carga, administración de la misma y pedidos a farmacia)
- Reajustes terapéuticos, según pauta médica

FISIOTERAPIA Y REHABILITACIÓN I

El servicio esta formado por una fisioterapeuta que se encarga de tratar lesiones o patologías propias del envejecimiento, mediante sesiones individualizadas de fisioterapia y/o programas de cinesiterapia grupal.

Profesionales:

- Fisioterapeuta: Alex Larrocea

Horarios de Atención:

A Usuarios:

- Martes, Miércoles y jueves: 8.00h a 12.00h

A Familiares:

- Se atenderá a las familias tanto vía telefónica como personal, en horario de fisioterapeuta.

FISIOTERAPIA Y REHABILITACIÓN II

Objetivos Generales

- Fomentar movilidad y actividad física autónoma y/o asistida según posibilidades
- Mantenimiento de la Autonomía y nivel funcional adecuado a la actividad diaria trabajando los aspectos que sean precisos
- Mantenimiento de la Autonomía en el plano psicológico y social

Programas/ Actividades/PAI

- Baños contraste, ortesis, DLM, Drenaje evacuatorio, ejercicios iniciación, propiocepción, equilibrio y coordinación, reeducación marcha y postural, movilizaciones pasivas, Mecanoterapia, Masoterapia, Termoterapia/Crioterapia, Transferencias, fisioterapia respiratoria,
- Programas de actividad Física
- Valoración y adecuación productos de apoyo
Valoración aplicación y retirada de sujeciones mecánicas

FISIOTERAPIA Y REHABILITACIÓN III

¿CÓMO PUEDO AYUDARTE?

- Si quieres conocer la evolución de la persona usuaria en relación a tratamientos rehabilitadores.
- Si precisas información sobre productos de apoyo adecuados a la situación y necesidades de la persona usuaria.
- Si tienes dudas sobre la idoneidad de la aplicación de medidas de restricción.
- Si tienes dudas sobre la ayuda que precisa la persona usuaria o si necesitas recibir información sobre recomendaciones relacionadas con la movilidad.

SERVICIO DE ATENCIÓN PERSONAL BÁSICA I

Atiende las necesidades detectadas por el equipo multidisciplinar en diferentes Actividades Básicas de la Vida Diaria según un Plan de Cuidados Integral y Personalizado

Profesionales:

- Equipo Gerocultor y Auxiliar de enfermería
- Supervisora:
 - Idoia Orbe
- Responsables de turno
 - Ana Gericabeitia
 - Jon Fernández

Horarios de Atención:

- A Personas Usuarias: 24h / al día.
- A Familiares: Horarios de mañana/tarde, procurando no interferir en la atención de las personas usuarias. Preguntar por Supervisora

SERVICIO DE ATENCIÓN PERSONAL BÁSICA II

Siempre a partir de un Plan de Atención Integral establecido por el Equipo Multidisciplinar del Centro, desde la perspectiva de la AICP:

- ❑ ATENCIÓN EN HIGIENE, ASEO Y VESTIDO: Siempre a partir de la funcionalidad de la personas usuaria. Incluyendo el cuidado de la apariencia física y la correcta colocación, en su caso, prótesis.
- ❑ ATENCIÓN EN TRANSFERENCIAS Y MOVILIZACIONES: dando las indicaciones necesarias en los casos en que sea posible la colaboración, desde la perspectiva de la seguridad de la persona usuaria.
- ❑ ATENCIÓN EN ALIMENTACION E HIDRATACIÓN: ajustándose a la dieta pautada por el servicio médico- sanitario así como el servicio de Terapia Ocupacional.
- ❑ ATENCIÓN A ELIMINACIÓN E INCONTINENCIA: manteniendo una pauta de reeducación siempre que sea posible y/o realizando los cambios pautados y necesarios en los casos de incontinencia.
- ❑ ATENCIÓN DESCANSO: siempre según pauta del equipo se valorará el descanso diurno en cama o sillón.
- ❑ ATENCIÓN CUIDADO DE LA INTEGRIDAD DE LA PIEL: ejecutando bajo indicación del equipo médico sanitario los cambios posturales pautados en su caso.

SERVICIO DE ATENCIÓN PSICOLÓGICA I

Profesionales:

- Psicólogo: Imanol Perez

Horarios de Atención:

A Personas Usuarias:

- Miércoles: 10.00h a 14.30h.

A Familiares:

- Miércoles: 10.00h a 14.30h.
- Vía telefónica en el mismo horario

babestén
Grupo

SERVICIO DE ATENCIÓN PSICOLÓGICA II

Objetivos Generales

- Apoyo y seguimiento en proceso de adaptación
- Aumentar autonomía de la persona usuaria de forma integral
- Mantener estado de ánimo
- Reducir alteraciones comportamentales
- Favorecer entorno facilitador
- Trabajar Capacidades Cognitivas
- Establecer canales bidireccionales de información con la familia

Programas/Actividades/PAI

- Intervención Clínica
- Estimulación Cognitiva
- Estimulación Sensorial
- Intervenciones ambientales
- Intervención con familias

SERVICIO DE PSICOLOGÍA III

¿CÓMO PUEDO AYUDARTE?

- Si necesitas cualquier información acerca del proceso de adaptación de tu familiar.
- Si necesitas información sobre las actividades que se realizan en el centro.
- Si tienes cualquier duda o pregunta sobre problemas que pueda presentar tu familiar (de atención, memoria, orientación, lenguaje...).
- Si necesitas información sobre Trastornos Neurocognitivos (Síndrome Confusional, Demencias: Enf. Alzheimer...).
- Si te preocupa tu estado anímico o el de tu familiar.
- Si te preocupa un trastorno conductual que está sufriendo tu familiar y tienes dificultades para afrontarlo.

SERVICIO DE ANIMACIÓN SOCIO CULTURAL I

Servicio prestado por el departamento de Animación Sociocultural del Centro

Profesionales:

- Animadora: Neskuts Pastor

Horarios de Atención:

Atención a Personas Usuarias y Familias:

- Lunes a Viernes de 16.30h a 19.00h.

Grupo

SERVICIO DE ANIMACIÓN SOCIO CULTURAL II

Objetivos Generales

- Facilitar disfrute de tiempo libre
- Mantener autonomía en plano psicológico y social
- Mantener vínculo con la comunidad
- Integrar a las personas usuarias del centro en la vida social del municipio
- Abrir el programa sociocultural del centro a diferentes recursos comunitarios

Programas/Actividades/PAI

- Orientación a la Realidad
- Rosario
- Psicomotricidad
- Estimulación Sensorial
- Bingo y juegos de mesa
- Programa de Manualidades
- Salidas y excursiones
- Celebraciones y espectáculos

SERVICIO DE TRABAJO SOCIAL I

Servicio prestado por la Trabajadora Social de la Residencia, para recomendar y/o realizar intervenciones sociales derivadas del Diagnóstico Social.

La Trabajadora Social del Centro es, asimismo, la responsable de la Unidad de Atención al Usuario.

Profesionales:

- Trabajadora Social: Larraitz Padilla

Horarios de Atención:

A Personas Usuarias:

- Lunes y viernes: de 10.00h a 14.30h
- Martes y jueves: de 10.00h a 19.00h

A Familiares:

- Mismo horario tanto atención telefónica como presencial. Consulte por favor con la trabajadora social.

SERVICIO DE TRABAJO SOCIAL II

Objetivos Generales

- Acompañar y conseguir adaptación al centro
- Mantener autonomía en plano psicológico y social
- Atender UAU
- Intervención con familias de cara a incluirlas en la vida del centro

Programas/Actividades/ PAI

- Programa de atención social a personas usuarias
- Programa de atención e información a familiares
- Atención quejas y sugerencias
- Asesoramiento y/o realización de trámites para gestión de accesos a recursos y ayudas sociales

SERVICIO DE TRABAJO SOCIAL III

¿CÓMO PUEDO AYUDARTE?

- Si necesitas información sobre servicios y/o ayudas públicas o privadas y apoyo en las gestiones.
- Si necesitas tramitar una prestación o servicio, integrado en la Cartera de Prestaciones y Servicios del Sistema Vasco de Servicios Sociales.
- Si necesitas información y apoyo en las gestiones sobre el Procedimiento de Incapacitación Legal.
- Si necesitas información y apoyo en las gestiones sobre el Documento de Voluntades Anticipadas.
- Si necesitas información y apoyo sobre tramitaciones ortoprotésicas (sillas de ruedas, andadores...) en colaboración con la fisioterapeuta.
- Si quieres poner en conocimiento de la Unidad de Atención al Usuario una queja, sugerencia o felicitación sobre el servicio ofrecido en el Centro.
- Favorecer mecanismos de adaptación al entorno de origen en los casos de pacientes que regresan al domicilio
- Informar a la familia y/ o residente sobre los servicios ofertados ajustando expectativas.
- Informar, orientar y/o derivar a servicios tanto público como privados.
- Identificar incidencias y comunicarlas con el objeto de reducir la posibilidad de que se conviertan en quejas o sugerencias, así como dar respuesta en caso de que la queja o sugerencia se haya formalizado.
- Velar por los derecho y obligaciones de los residentes.
- Gestión de ropa (etiquetaje, renovación, etc.)

SERVICIOS COMPLEMENTARIOS I

¿QUÉ SERVICIOS COMPLEMENTARIOS OFRECEMOS?

- Servicio de Cocina y Restauración
- Servicio de Lavandería y Plancha.
- Servicio de Limpieza.
- Servicio de Mantenimiento y Conservación
- Servicio de Peluquería y Estética
- Servicio de Podología

Servicios prestados por los diferentes equipos de trabajo del centro, en colaboración con otras entidades especializadas.

Grupo

SERVICIO DE ATENCIÓN AL PÚBLICO Y RECEPCIÓN I

Servicio prestado por el personal de recepción de la Residencia

Profesionales:

- Recepción: Biotza Monasterio
- Recepción: Patxi Martinez

Horarios de Atención:

A Personas Usuarias y Familiares:

- De Lunes a Domingo: de 09.45h a 13.30h y de 16.15h a 20.00h

Grupo

SERVICIO DE ATENCIÓN AL PÚBLICO Y RECEPCIÓN II

¿CÓMO PUEDO AYUDARTE?

- Accesible al receptor. Nos amoldamos a la necesidad del usuario atendiendo a vías específicas de canales de comunicación, cuando lo solicitan. (Correo electrónico, duplicado.....)
- Si necesitas cualquier aclaración, cualquier consulta, duda, o reclamación respecto a las facturas, los cobros y/o devoluciones de las mismas.
- Si necesitas que modifiquemos nuestro procedimiento habitual en la facturación y/o comunicación de aspectos o documentos relacionados.
- Si necesitas cualquier orientación general sobre el funcionamiento del Centro, resolución de problemas, además de canalizar las solicitudes de estos a los servicios y departamentos correspondientes.
- Acogida a la persona usuaria y a los familiares
- Si quieres que tu familiar acuda a la peluquería
- Si quieres o necesitas que notifiquemos cualquier cuestión a algún departamento o profesional del centro.

DIRECCIÓN DEL CENTRO

Coordina los diferentes servicios, equipos y profesionales con los que cuenta el Centro

Profesional: Alaitasune Duarte Armolea. Lda en Psicología

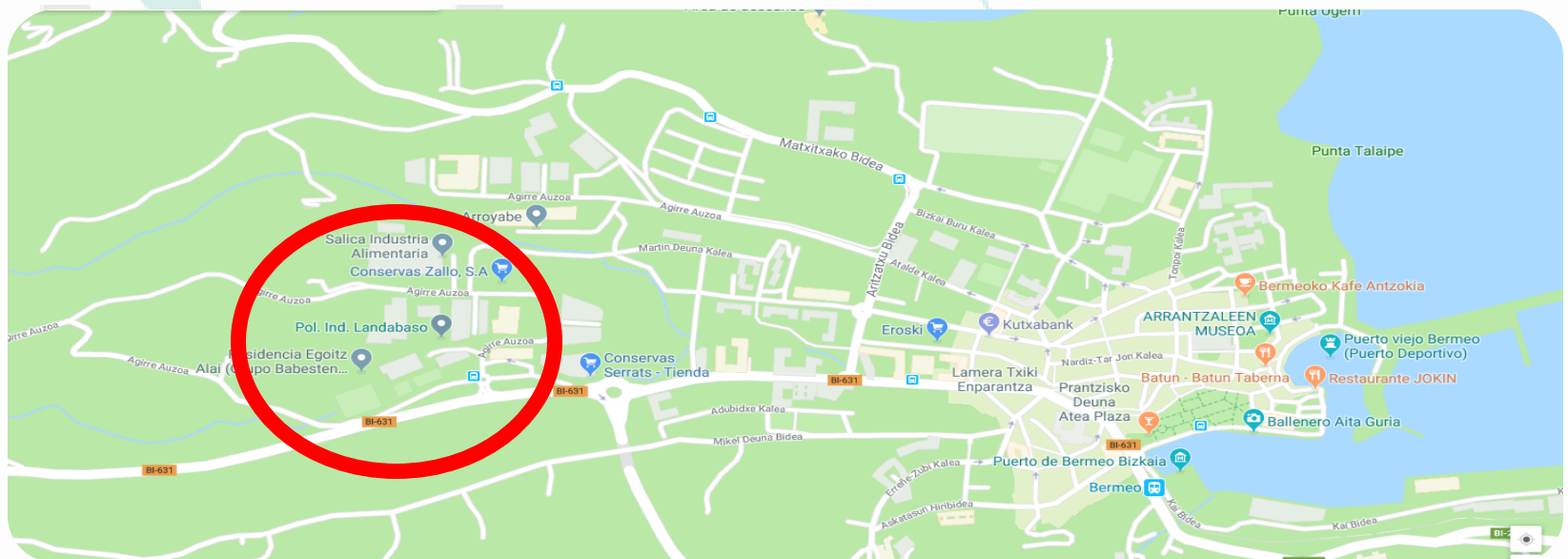
Los diferentes profesionales del Centro atenderán perfectamente todas las cuestiones que se les pueda plantear y asimismo aclararán todas las dudas que puedan surgir.

En cualquier caso, contacte con la Dirección del Centro siempre que considere necesario, bien a través de la Recepción del Centro, bien a través de la Trabajadora Social o, incluso, a través de cualquiera de los profesionales del Centro.

DÓNDE ESTAMOS

EGOITZ ALAI se encuentra en un **entorno inmejorable**, bajando Sollube de camino al centro de Bermeo, lo que permite su enclave entre montes, paisajes verdes, y con unas maravillosas vistas al mar.

Su ubicación en la antigua residencia de los hermanos menesianos cuya fachada y edificio principal se mantienen, traerá a muchos vecinos de Bermeo recuerdos de su infancia y juventud en el colegio José Doné gestionado por los hermanos.



Cartera de Servicios – Residencia Egoitz Alai del Grupo Babesten

CÓMO LLEGAR

Transporte público

- **Autobús:**

Bizkaibus, línea Bilbao-Mungia-Bermeo (parada junto a la gasolinera)

- **Tren:**

Parada en Bermeo

En coche:

A 35 mins de Bilbao

C/ Zubiaur Tar Kepa 74. Bermeo

Además la residencia cuenta con un **parking** a disposición de todas las visitas.



ESKERRIK ASKO

Muchas Gracias por su colaboración.

babesten

Grupo