

# RESIDENCIA Egoitz Alai



Cartera de Servicios – Residencia Egoitz Alai  
del Grupo Babesten

# QUIÉNES SOMOS

- El centro Egoitz Alai cuenta con 62 plazas, tanto en régimen público como privado, ofreciendo estancias permanentes y temporales tanto en habitaciones dobles como individuales.

**Dirección:** C/ Zubiaur Tar Kepa 74

**Nº Telf.:** 946029886

**Nº Fax.** 944655343

**E-mail:** [info@egoitzalai.com](mailto:info@egoitzalai.com)

**Pag web:** [www.egoitzalai.com](http://www.egoitzalai.com)

**Director/a.:** Miren Lourdes Uriondo Ispizua

**CIF** B 95568184

**Dirección:** Gregorio de la Revilla, 27 3º. 48010 Bilbao

**Responsables:** Eusebio Larrazábal Olábarri

La Residencia Egoitz Alai del Grupo Babesten, de reciente construcción, dispone de un moderno equipamiento y unas excelentes instalaciones accesibles y adaptadas a las necesidades de los residentes y sus familias.

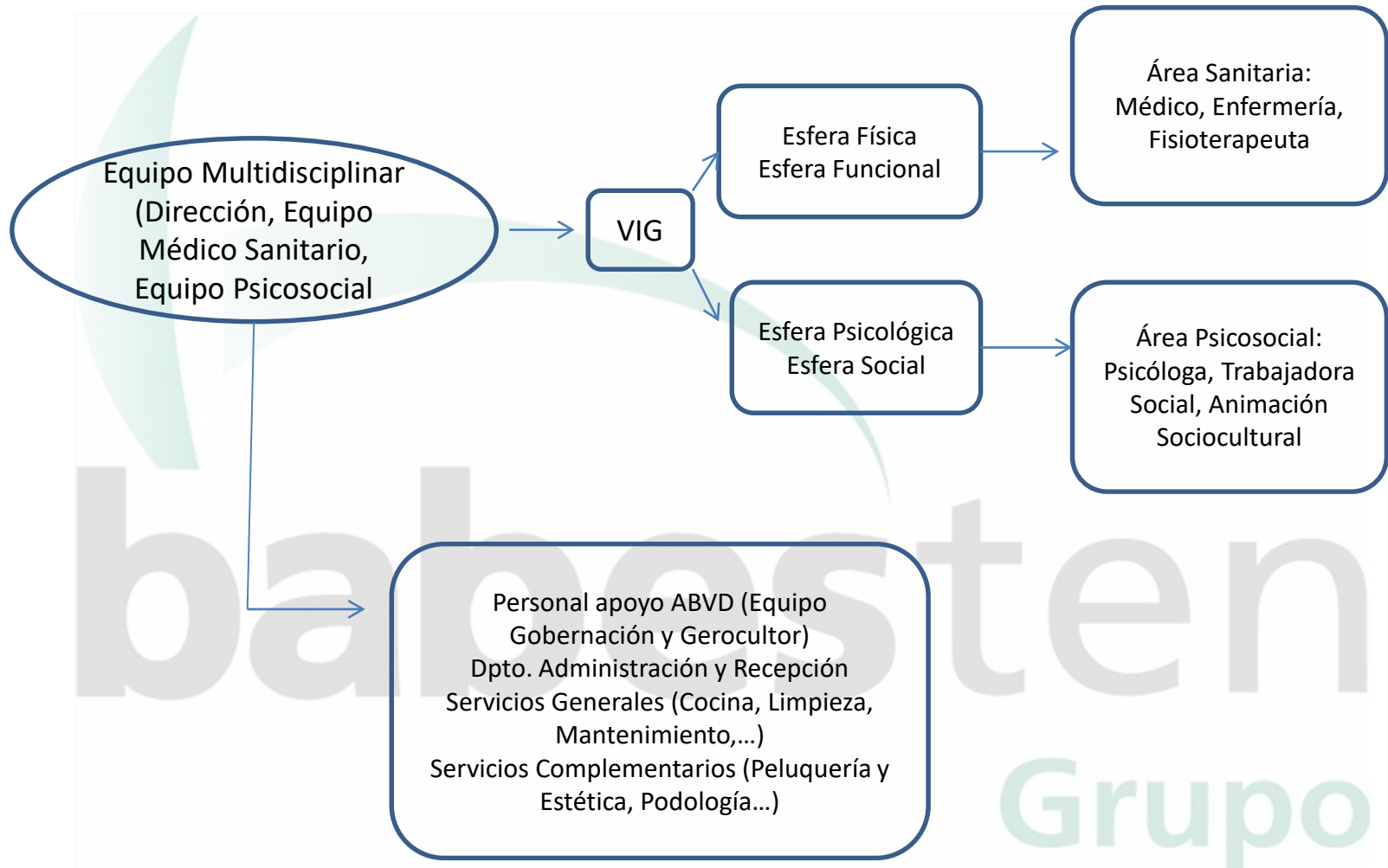
## Disponemos de:

- Habitaciones individuales y dobles con baños dobles y compartidas
- Baños adaptados
- Sistema informatizado de llamadas.
- Terraza amplia y jardín
- Salones en plantas
- Peluquería
- Salón TV
- Zona de actividades
- Biblioteca
- Zona snacks
- Instalaciones propias de Cocina y Lavandería
- Comedor
- Zonas WIFI

- **Servicio Residencial**, donde se prima la atención de las personas usuarias con necesidades asistenciales similares en plantas convivenciales diferenciadas. De manera TEMPORAL O INDEFINIDA
  
- **Servicios especializados de carácter Socio Sanitario.**
  - Programa de Recuperación Funcional y convalecencia, tras episodio agudo de salud, o ingreso hospitalario.
  - Cuidados al Final de la Vida
  - Valoración Geriátrica Integral
  - Programa de Plan de Cuidados en el Hogar (PCH)

Contamos con un gran equipo de profesionales, que trabaja de forma multidisciplinaria e interrelacionada, con el objetivo de ofrecer a nuestros residentes una atención profesional cercana y personalizada a partir de la VIG, Valoración Geriátrica Integral, con la que detectamos posibles situaciones de riesgo y/o fragilidad así como las necesidades de atención, que se recogerán a través del PAI, Plan de Atención Individualizado (PAI), para adaptarlas a los usuarios y a sus familias. Y todo ello desde la perspectiva de la AICP, Atención Integral Centrada en la Persona (AICP)





- **Dirección**
- **Equipo Médico- Sanitario:**
  - ✓ Atención Médica
  - ✓ Responsable Asistencial y Enfermería
  - ✓ Fisioterapeuta
- **Equipo Psicosocial:**
  - ✓ Atención Psicológica
  - ✓ Atención Social
  - ✓ Animación Sociocultural
- **Equipo Atención en ABVD:**
  - ✓ Equipo supervisora y responsables
  - ✓ Equipo Gerocultor
- **Dpto Administración:**
  - ✓ Dpto. Administración y Recepción
- **Servicios Generales y Complementarios:**
  - ✓ Peluquería y estética
  - ✓ Limpieza
  - ✓ Lavandería
  - ✓ Cocina
  - ✓ Mantenimiento
  - ✓ Podología

# SERVICIO MÉDICO I

La Residencia Egoitz Alai del Grupo Babesten, dispone de Servicio Médico, todas las tardes de lunes a viernes, para garantizar una atención continua e integral de todos los pacientes.

- Profesional** Dra. Luisa Gorozabel Mora  
Nº cole. 484812540

- Horario Servicio Médico**

De lunes a viernes por la mañana, excepto miércoles.

- Atención a Personas Usuarias** en horario habitual del servicio
- Atención a Familiares.** En el momento.



## Objetivos Generales

Mantenimiento estado de cronicidad

Control Funciones Fisiológicas

Prevención/Promoción hábitos saludables

Correcta administración y Prescripción de medicación

## Programas/Actividades/PAI

Control y seguimiento patologías crónicas  
Controles anemia, DM, HTA. CTAS, REV  
Coordinación especialistas

Atención Patologías agudas  
Controles analíticos, constantes, peso, etc

Control dieta, programa actividad física  
Controles ingesta y sueño al ingreso

Control y ajuste de pautas de medicación  
Protocolo de administración medicación

La Residencia Egoitz Alai del Grupo Babesten, dispone de Servicio de Enfermería, todos los días tanto por la mañana como por la tarde.

## Personal de Enfermería:

- Resp. Asistencial y Enfermero. Garikoitz Cortes
- Enfermero. Juan Diego Moreno
- Enfermera. Sare Etxebarria o [sustitut@s](mailto:sustitut@s)

## Horarios de Atención:

Atención Personas Usuarias:

- Desde las 07:30h hasta las 22:00h. TODOS LOS DÍAS.

A Familiares:

- TODOS LOS DÍAS, tanto vía telefónica como personalmente.

## Objetivos Generales

Mantenimiento estado de cronicidad

Control funciones fisiológicas

Control integridad cutánea y mucosas y  
tratamiento de alteraciones

Programar higiene, dieta, control eliminación y  
descanso

Correcta administración y Prescripción de  
medicación

## Programas/Actividades/PAI

Controles periódicos, DM, HTA.

Coordinación consultas especialidades

Controles analíticos, TA, Glucemias, peso, etc

Prevención y Control de Incontinencia

Programa de integridad cutánea

Control dieta, programa actividad física

Controles ingesta y sueño al ingreso

Control y ajuste de pautas de medicación

Protocolo de administración medicación

## ¿CÓMO PUEDO AYUDARTE?

- Si necesitas información de consultas médicas especializadas programadas, así como la gestión de las mismas. Planificación de las mismas.
- Si quieres conocer el estado de lesiones en la piel que pueda presentar la persona usuaria. Prevención y cuidado de la integridad de la piel
- Si quieres información puntual sobre la toma de constantes de la persona usuaria.
- Gestión de la medicación (revisión de la carga, administración de la misma y pedidos a farmacia)
- Reajustes terapéuticos, según pauta médica

El servicio esta formado por una fisioterapeuta que se encarga de tratar lesiones o patologías propias del envejecimiento, mediante sesiones individualizadas de fisioterapia y/o programas de cinesiterapia grupal.

## Profesionales:

- Fisioterapeuta: Alexander Larrocea Zuazo N° col. 2870

## Horarios de Atención:

A Usuarios:

- Martes, miercoles y jueves : Por la tarde
- A Familiares y a usuarios
- Se atenderá a las familias tanto vía telefónica como personal, en horario de fisioterapeuta.

## Objetivos Generales

- Fomentar movilidad y actividad física autónoma y/o asistida según posibilidades
- Mantenimiento de la Autonomía y nivel funcional adecuado a la actividad diaria trabajando los aspectos que sean precisos
- Mantenimiento de la Autonomía en el plano psicológico y social

## Programas/ Actividades/PAI

- Baños contraste, ortesis, DLM, Drenaje evacuatorio, ejercicios iniciación, propiocepción, equilibrio y coordinación, reeducación marcha y postural, movilizaciones pasivas, Mecanoterapia, Masoterapia, Termoterapia/Crioterapia, Transferencias, fisioterapia respiratoria,
- Programas de actividad Física
- Valoración y adecuación productos de apoyo
- Valoración aplicación y retirada de sujeciones mecánicas

## ¿CÓMO PUEDO AYUDARTE?

- Si quieres conocer la evolución de la persona usuaria en relación a tratamientos rehabilitadores.
- Si precisas información sobre productos de apoyo adecuados a la situación y necesidades de la persona usuaria.
- Si tienes dudas sobre la idoneidad de la aplicación de medidas de restricción.
- Si tienes dudas sobre la ayuda que precisa la persona usuaria o si necesitas recibir información sobre recomendaciones relacionadas con la movilidad.

Atiende las necesidades detectadas por el equipo multidisciplinar en diferentes Actividades Básicas de la Vida Diaria según un Plan de Cuidados Integral y Personalizado

## Profesionales:

- Equipo Gerocultor y Auxiliar de enfermería
- Supervisora:
  - Idoia Orbe
- Responsables de turno
  - Ana Gerrikabeitia
  - Jon Fernandez

## Horarios de Atención:

- A Personas Usuaris: 24h / al día.
- A Familiares: Horarios de mañana/tarde, procurando no interferir en la atención de las personas usuarias. Preguntar por Supervisora



### **Siempre a partir de un Plan de Atención Integral establecido por el Equipo Multidisciplinar del Centro, desde la perspectiva de la AICP:**

- ❑ **ATENCIÓN EN HIGIENE, ASEO Y VESTIDO:** Siempre a partir de la funcionalidad de la personas usuaria. Incluyendo el cuidado de la apariencia física y la correcta colocación, en su caso, prótesis.
- ❑ **ATENCIÓN EN TRANSFERENCIAS Y MOVILIZACIONES:** dando las indicaciones necesarias en los casos en que sea posible la colaboración, desde la perspectiva de la seguridad de la persona usuaria.
- ❑ **ATENCIÓN EN ALIMENTACION E HIDRATACIÓN:** ajustándose a la dieta pautada por el servicio médico- sanitario así como el servicio de Terapia Ocupacional.
- ❑ **ATENCIÓN A ELIMINACIÓN E INCONTINENCIA:** manteniendo una pauta de reeducación siempre que sea posible y/o realizando los cambios pautados y necesarios en los casos de incontinencia.
- ❑ **ATENCIÓN DESCANSO:** siempre según pauta del equipo se valorará el descanso diurno en cama o sillón.
- ❑ **ATENCIÓN CUIDADO DE LA INTEGRIDAD DE LA PIEL:** ejecutando bajo indicación del equipo médico sanitario los cambios posturales pautados en su caso.

## Profesionales:

- Psicóloga: Imanol Perez

## Horarios de Atención:

### A Personas Usuarias:

- Miércoles: 10.00h a 14.30h.

### A Familiares:

- Miércoles: 10.00h a 14.30h.
- Vía telefónica en el mismo horario

## Objetivos Generales

- Apoyo y seguimiento en proceso de adaptación
- Aumentar autonomía de la persona usuaria de forma integral
- Mantener estado de ánimo
- Reducir alteraciones comportamentales
- Favorecer entorno facilitador
- Trabajar Capacidades Cognitivas
- Establecer canales bidireccionales de información con la familia

## Programas/Actividades/PAI

- Intervención Clínica
- Estimulación Cognitiva
- Estimulación Sensorial
- Intervenciones ambientales
- Intervención con familias

### ¿CÓMO PUEDO AYUDARTE?

- Si necesitas cualquier información acerca del proceso de adaptación de tu familiar.
- Si necesitas información sobre las actividades que se realizan en el centro.
- Si tienes cualquier duda o pregunta sobre problemas que pueda presentar tu familiar (de atención, memoria, orientación, lenguaje...).
- Si necesitas información sobre Trastornos Neurocognitivos (Síndrome Confusional, Demencias: Enf. Alzheimer...).
- Si te preocupa tu estado anímico o el de tu familiar.
- Si te preocupa un trastorno conductual que está sufriendo tu familiar y tienes dificultades para afrontarlo.

**Servicio prestado por el departamento de Animación Sociocultural del Centro**

**Profesionales:**

- Animadora: Neskuts Pastor

**Horarios de Atención:**

**Atención a Personas Usuarias y Familias:**

- Lunes a Viernes de 16.30h a 19.00h.

## Objetivos Generales

- Facilitar disfrute de tiempo libre
- Mantener autonomía en plano psicológico y social
- Mantener vínculo con la comunidad
- Integrar a las personas usuarias del centro en la vida social del municipio
- Abrir el programa sociocultural del centro a diferentes recursos comunitarios

## Programas/Actividades/PAI

- Orientación a la Realidad
- Rosario
- Psicomotricidad
- Estimulación Sensorial
- Bingo y juegos de mesa
- Programa de Manualidades
- Salidas y excursiones
- Celebraciones y espectáculos

Servicio prestado por la Trabajadora Social de la Residencia, para recomendar y/o realizar intervenciones sociales derivadas del Diagnóstico Social.

La Trabajadora Social del Centro es, asimismo, la responsable de la Unidad de Atención al Usuario.

## **Profesionales:**

- Trabajadora Social: Larraitz Padilla

## **Horarios de Atención:**

A Personas Usuarias:

- Lunes y viernes: de 10.00 h a 14.30h
- Martes y jueves: de 10.00h a 19.00h

A Familiares:

- Mismo horario tanto atención telefónica como presencial. Consulte por favor con la trabajadora social.

### Objetivos Generales

- Acompañar y conseguir adaptación al centro
- Mantener autonomía en plano psicológico y social
- Atender UAU
- Intervención con familias de cara a incluirlas en la vida del centro

### Programas/Actividades/ PAI

- Programa de atención social a personas usuarias
- Programa de atención e información a familiares
- Atención quejas y sugerencias
- Asesoramiento y/o realización de trámites para gestión de accesos a recursos y ayudas sociales



## ¿CÓMO PUEDO AYUDARTE?

- Si necesitas información sobre servicios y/o ayudas públicas o privadas y apoyo en las gestiones.
- Si necesitas tramitar una prestación o servicio, integrado en la Cartera de Prestaciones y Servicios del Sistema Vasco de Servicios Sociales.
- Si necesitas información y apoyo en las gestiones sobre el Procedimiento de Incapacitación Legal.
- Si necesitas información y apoyo en las gestiones sobre el Documento de Voluntades Anticipadas.
- Si necesitas información y apoyo sobre tramitaciones ortoprotésicas (sillas de ruedas, andadores...) en colaboración con la fisioterapeuta.
- Si quieres poner en conocimiento de la Unidad de Atención al Usuario una queja, sugerencia o felicitación sobre el servicio ofrecido en el Centro.
- Favorecer mecanismos de adaptación al entorno de origen en los casos de pacientes que regresan al domicilio
- Informar a la familia y/ o residente sobre los servicios ofertados ajustando expectativas.
- Informar, orientar y/o derivar a servicios tanto público como privados.
- Identificar incidencias y comunicarlas con el objeto de reducir la posibilidad de que se conviertan en quejas o sugerencias, así como dar respuesta en caso de que la queja o sugerencia se haya formalizado.
- Velar por los derecho y obligaciones de los residentes.
- Gestion de ropa (etiquetaje, renovacion, etc.)

## ¿QUÉ SERVICIOS COMPLEMENTARIOS OFRECEMOS?

- Servicio de Cocina y Restauración
- Servicio de Lavandería y Plancha.
- Servicio de Limpieza.
- Servicio de Mantenimiento y Conservación
- Servicio de Peluquería y Estética
- Servicio de Podología

**Servicios prestados por los diferentes equipos de trabajo del centro, en colaboración con otras entidades especializadas.**

Servicio prestado por el personal de administración-recepción de la Residencia

## Profesionales:

- Administración-recepción: Biotza Monasterio
- Administración-recepción: Patxi Martinez

## Horarios de Atención:

A Personas Usuarias y Familiares:

- De Lunes a Domingo: de 09.45h a 13.30h y de 16.15h a 20.00h

## ¿CÓMO PUEDO AYUDARTE?

- Accesible al receptor. Nos amoldamos a la necesidad del usuario atendiendo a vías específicas de canales de comunicación, cuando lo solicitan. (Correo electrónico, duplicado.....)
- Si necesitas cualquier aclaración, cualquier consulta, duda, o reclamación respecto a las facturas, los cobros y/o devoluciones de las mismas.
- Si necesitas que modifiquemos nuestro procedimiento habitual en la facturación y/o comunicación de aspectos o documentos relacionados.
- Si necesitas cualquier orientación general sobre el funcionamiento del Centro, resolución de problemas, además de canalizar las solicitudes de estos a los servicios y departamentos correspondientes.
- Acogida a la persona usuaria y a los familiares
- Si quieres que tu familiar acuda a la peluquería
- Si quieres o necesitas que notifiquemos cualquier cuestión a algún departamento o profesional del centro.

Coordina los diferentes servicios, equipos y profesionales con los que cuenta el Centro

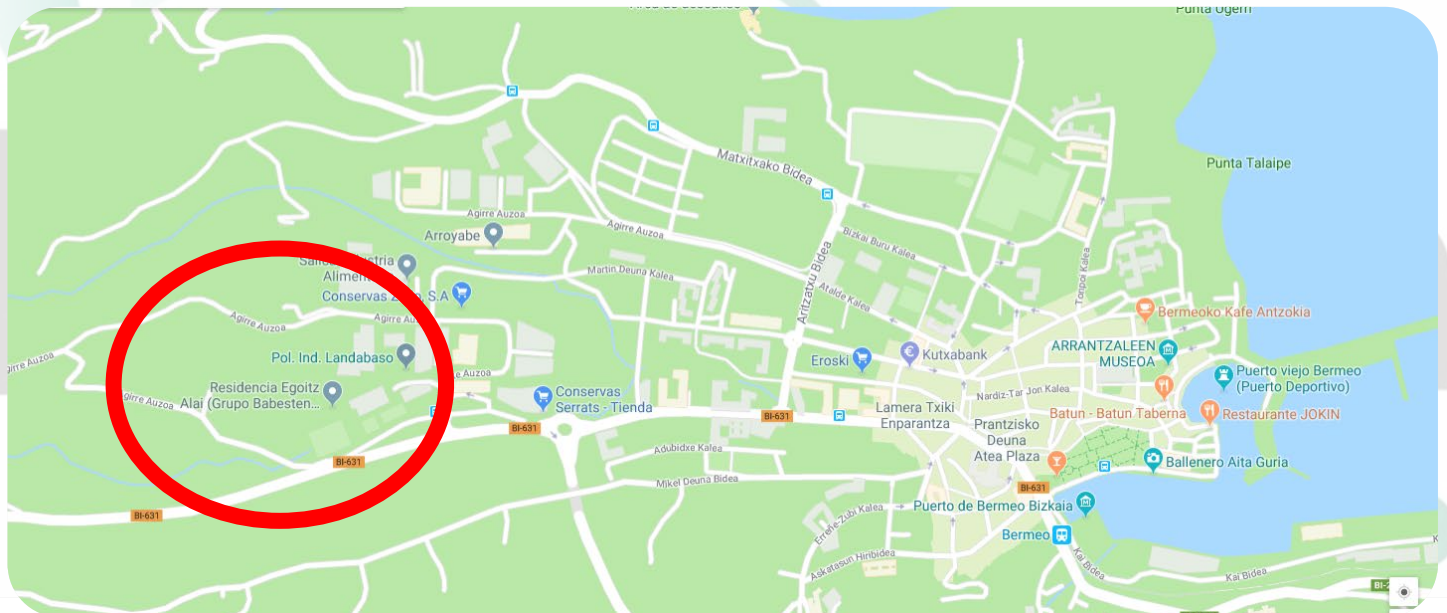
**Profesional:** Miran Lourdes Uriondo Ispizua. Lda. en Farmacia

Los diferentes profesionales del Centro atenderán perfectamente todas las cuestiones que se les pueda plantear y asimismo aclararán todas las dudas que puedan surgir.

En cualquier caso, contacte con la Dirección del Centro siempre que considere necesario, bien a través de la Recepción del Centro, bien a través de la Trabajadora Social o, incluso, a través de cualquiera de los profesionales del Centro.

EGOITZ ALAI se encuentra en un **entorno inmejorable**, bajando Sollube de camino al centro de Bermeo, lo que permite su enclave entre montes, paisajes verdes, y con unas maravillosas vistas al mar.

Su ubicación en la antigua residencia de los hermanos menesianos cuya fachada y edificio principal se mantienen, traerá a muchos vecinos de Bermeo recuerdos de su infancia y juventud en el colegio José Doné gestionado por los hermanos.



Cartera de Servicios – Residencia Egoitz Alai del Grupo Babesten

## Transporte público

- Autobus:  
Bizkaibus, línea Bilbao-Mungia-Bermeo (parada junto a la gasolinera)
- Tren:  
Parada en Bermeo

## En coche:

**A 35 mins de Bilbao**

C/ Zubiaur Tar Kepa 74. Bermeo

Además la residencia cuenta con un **parking** a disposición de todas las visitas.



**ESKERRIK ASKO**

**Muchas Gracias por su colaboración.**

**babesten**  
**Grupo**